

RKK\_vegzos

Válaszadók száma = 61



## Felmérés eredmények

## Jelmagyarázat

Kérdésszöveg



n=mennyiség  
 átl.=átlag  
 md=Medián  
 elt.=Átl. elt.  
 tart.=tartózkodás

## 1. AZ ELVÉGZETT KÉPZÉS KEZDETE, JELLEMZŐI

## 1.1. Az intézmény melyik karán/központjában végzett?

Kérjük, válasszon az alábbi listából! (Ha több szakon tanul, arra gondoljon, amelyet fontosabbnak, főszakjának tart!)

Bánki Donát Gépész és Biztonságtechnikai Mérnöki Kar	<input type="text"/>	0%	n=61
Kandó Kálmán Villamosmérnöki Kar	<input type="text"/>	1.6%	
Keleti Károly Gazdasági Kar	<input type="text"/>	1.6%	
Neumann János Informatikai Kar	<input type="text"/>	0%	
Rejtő Sándor Könnyűipari és Környezetmérnöki Kar	<input type="text"/>	95.1%	
Alba Regia Egyetemi Központ (Székesfehérvári Regionális Központ)	<input type="text"/>	0%	
Trefort Ágoston Mérnökpedagógiai Központ	<input type="text"/>	1.6%	

## 1.2. Tanulmányait mely képzési szinten folytatta?

Alapképzés (BA/BSc)	<input type="text"/>	78.7%	n=61
Mesterképzés (MA/MSc)	<input type="text"/>	11.5%	
Doktori képzés (PhD)	<input type="text"/>	0%	
Felsőfokú/felsőoktatási szakképzés	<input type="text"/>	1.6%	
Szakirányú továbbképzés	<input type="text"/>	0%	
Hagyományos főiskolai képzés	<input type="text"/>	8.2%	

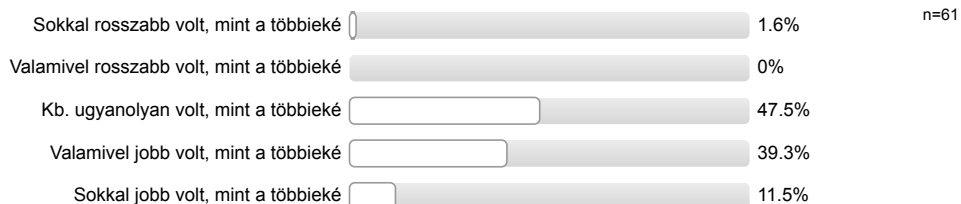
## 1.4. Milyen finanszírozási formában tanult Ön ebben az intézményben, ebben a képzésben?

Államilag támogatott	<input type="text"/>	73.3%	n=60
Költségtérítéses	<input type="text"/>	10%	
Mindkét finanszírozási formában, különböző időszakokban	<input type="text"/>	16.7%	

## 1.5. Átlagosan milyen eredménnyel (osztályzattal) végezte el Ön ezt a szakot?

Elégséges	<input type="text"/>	4.9%	n=61
Közepes	<input type="text"/>	24.6%	
Jó	<input type="text"/>	57.4%	
Jeles, kiváló	<input type="text"/>	13.1%	

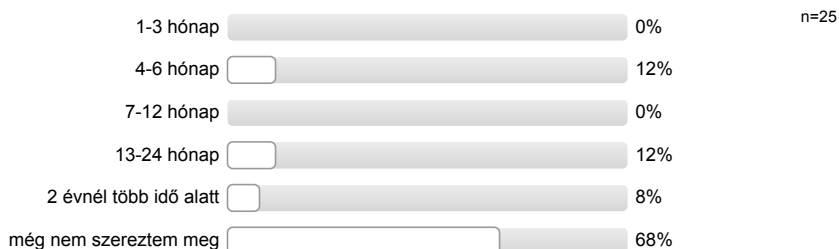
**1.6. Az ebben az intézményben, ezen a szakon végzett többi diák tanulmányi eredményéhez képest az Ön tanulmányi eredménye jobb, vagy rosszabb volt?**



**1.8. Az abszolutórium után közvetlenül a diplomáját is megszerezte?**



**1.8.1. Az abszolutórium után hány hónappal szerezte meg a diplomát?**



**1.8.2. Mi (volt) a késedelem oka?**



**1.8.3. Kilépett-e a munkaerőpiacra diploma nélkül, csak abszolutóriummal?**



**1.8.4. Értzi/érezte-e a diploma hiányát a munkaerőpiaci érvényesülésben?**



**1.9. Az Ön tudomása szerint működik-e alumni/öregdiák szervezet az intézményben?**



**1.9.1. Tagja-e Ön az intézmény alumni/öregdiák szervezetének?**

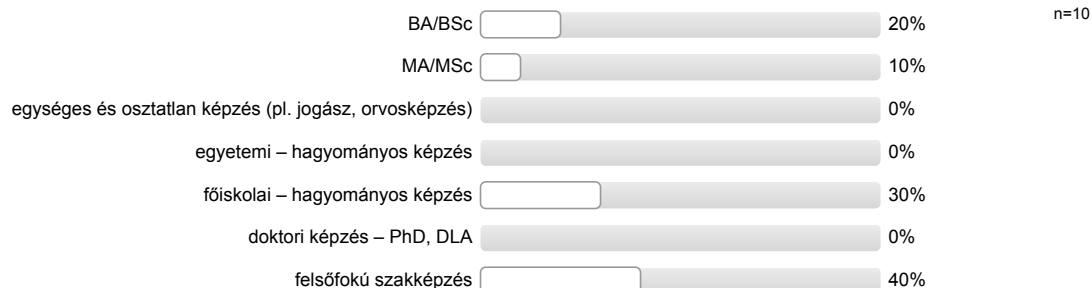


## 2. EGYÉB FELSŐFOKÚ TANULMÁNYOK

### 2.1. Rendelkezett-e felsőfokú végzettséggel a megkeresés alapjául szolgáló képzés megkezdésekor?



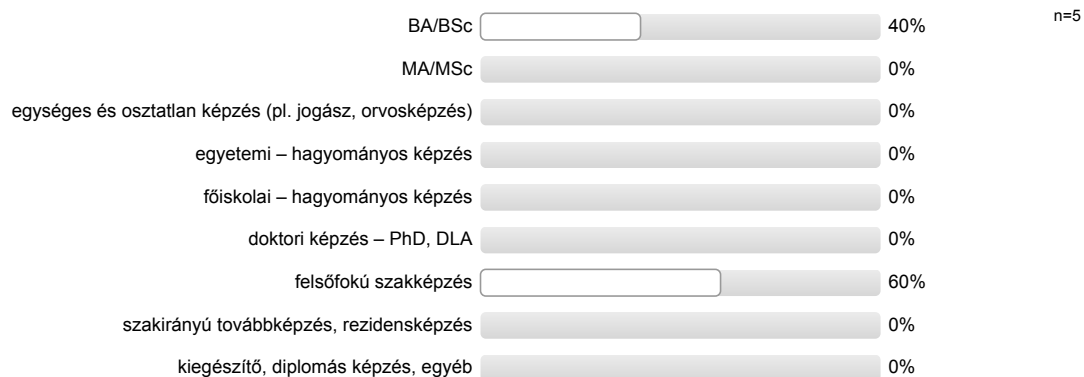
#### 2.1.2. Ezt milyen képzési formában szerezte?



### 2.2. A megkeresés alapjául szolgáló képzés megkezdése óta (közben, vagy utána) szerzett-e egyéb felsőfokú végzettséget?



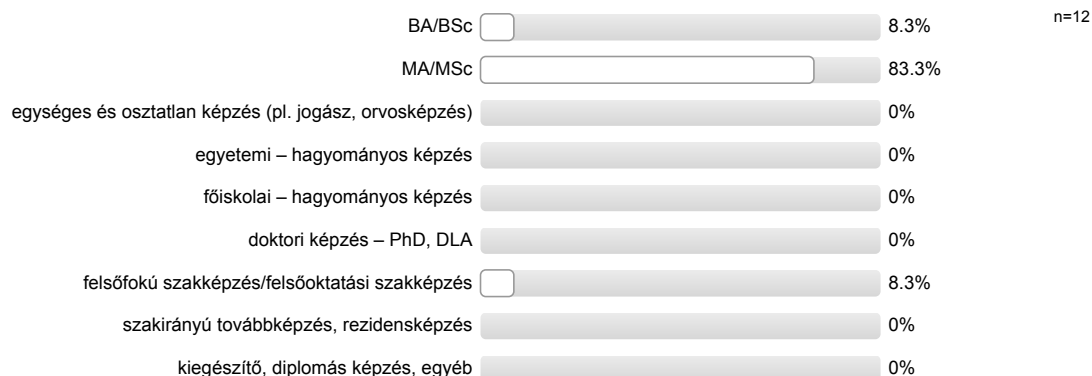
#### 2.2.2. Ezt milyen képzési formában szerezte?



### 2.3. Részt vesz-e jelenleg felsőfokú képzésben?



#### 2.3.2. Ezt milyen szintű képzésben végzi?



### 2.4. Szeretne továbbtanulni az elkövetkező 2-3 évben az alábbi képzések valamelyikén?

## 2.4.1. Felsőfokú szakképzés



## 2.4.2. Alapképzés (BA/BSc)



## 2.4.3. Mesterképzés (MA/MSc)



## 2.4.4. Szakirányú továbbképzés, rezidensképzés



## 2.4.5. Doktori (PhD, DLA) képzés



## 2.4.6. Egységes, osztatlan képzés (pl. jogász, orvosképzés)



## 2.4.7. Vállalat által szervezett tanfolyam, tréning



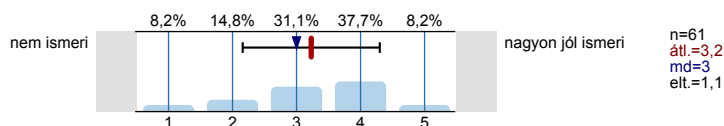
## 2.4.8. Egyéb képzési forma



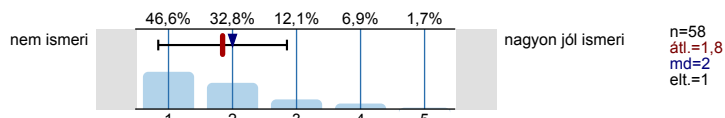
## 2.5. Milyen szintű nyelvtudása van az alábbi idegen nyelvekből?

Kérjük, jelölje a nyelvismeret szintjét egy ötfokú skálán, ahol 1=nem ismeri, 5=nagyon jól ismeri!

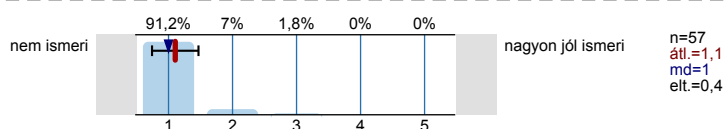
## 2.5.1. angol nyelvből:



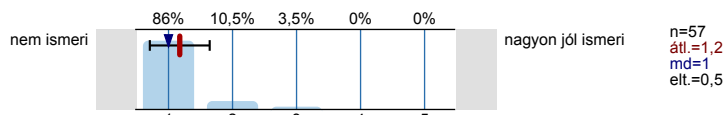
## 2.5.2. német nyelvből:



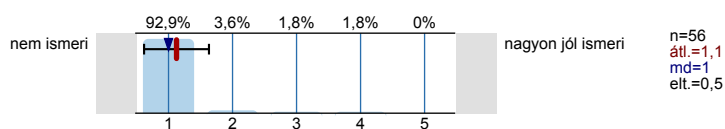
## 2.5.3. francia nyelvből:



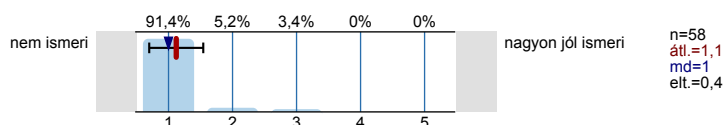
## 2.5.4. olasz nyelvből:



## 2.5.5. spanyol nyelvből:



## 2.5.6. orosz nyelvből:

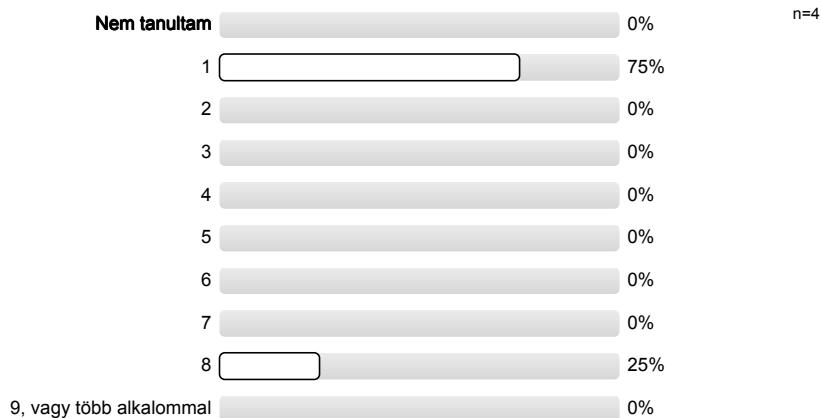


## 2.6. A kérdőív alapjául szolgáló felsőfokú tanulmányai alatt, a végzettség megszerzése előtt tanult-e hosszabb-rövidebb ideig külföldön?



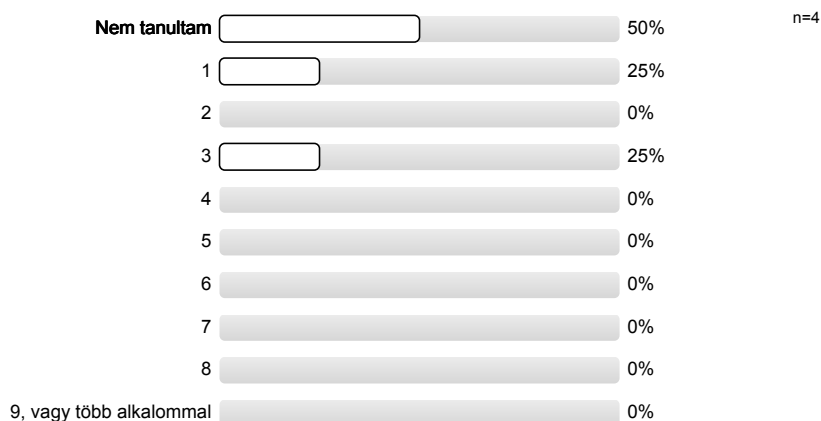
## 2.6.1. Összesen hány alkalommal tanult külföldön legalább egy szemesztert?

Kérjük, csak a felsőfokú tanulmányok időszakára gondoljon!



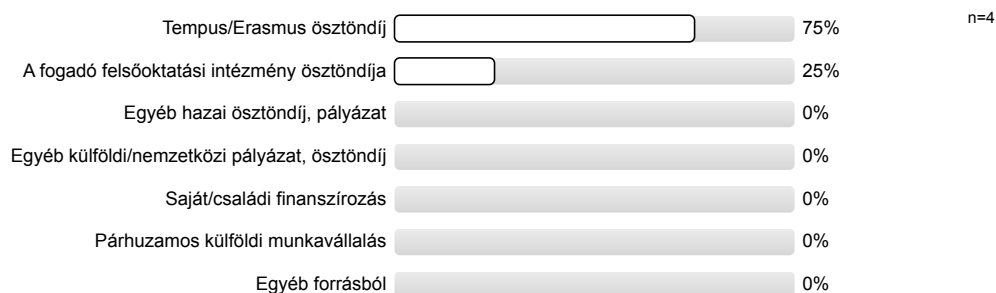
## 2.6.2. Összesen hány alkalommal tanult külföldön kevesebb, mint egy szemeszert?

Kérjük, csak a felsőfokú tanulmányok időszakára gondoljon!



## 2.6.4. Milyen finanszírozással tanult ekkor külföldön? Kérjük, az összes igénybe vett finanszírozást jelölje meg!

Kérjük, csak a felsőfokú tanulmányok időszakára gondoljon!



## 2.7. A kérdőív alapjául szolgáló tanulmányai alatt részt vett-e a tanulmányok részét képező kötelező szakmai gyakorlaton?



### 2.7.1. Gyakorlati helyen a későbbiekben alkalmazták-e?



## 2.8. Végzettsége megszerzése előtt (felsőfokú tanulmányai közben, vagy azelőtt)...

### 2.8.1. ...végzett-e tanulmányaihoz kapcsolódó (szakmai) munkát?



### 2.8.2. ...végzett-e nem szakmai munkát?



### 2.8.3. ...dolgozott-e külföldön?



## 2.9. Melyik évben szerezte meg az abszolutóriumot (a kérdőív alapjául szolgáló szakon)?



## 3. ÁTMENET A FELSŐOKTATÁSBÓL A MUNKA VILÁGÁBA

### 3.1. Ön a kérdőív alapjául szolgáló felsőfokú képzése során jellemzően minek tekintette magát inkább?



### 3.2. Az abszolutórium/végzettség megszerzésekor rendelkezett Ön főállású munkaviszonnyal, (szolgálati jogviszonnyal)?



#### 3.2.1. Hogyan jutott Ön ehhez a munkához?

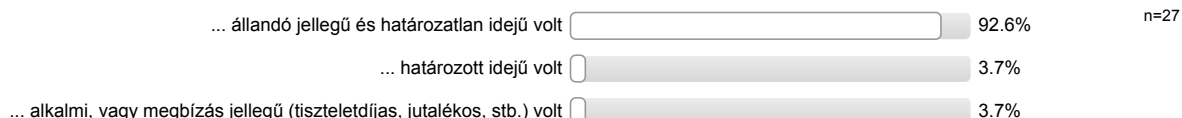
Kérjük, ha több tényező is közrejátszott, a legfontosabbat jelölje be!



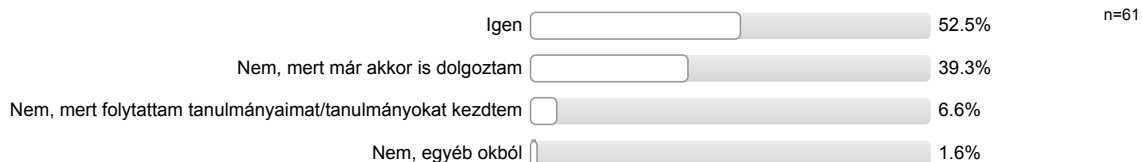
#### 3.2.2. Véleménye szerint milyen szakterületen végzett tanulmányok feleltek meg a legjobban ennek a munkának?



#### 3.2.3. Önnek ez a munkaviszonya...



### 3.3. Az abszolutorium/végzettség megszerzése után közvetlenül keresett-e munkát?



### 3.3.4. Hogyan jutott az abszolutorium/végzettsége utáni első munkájához?

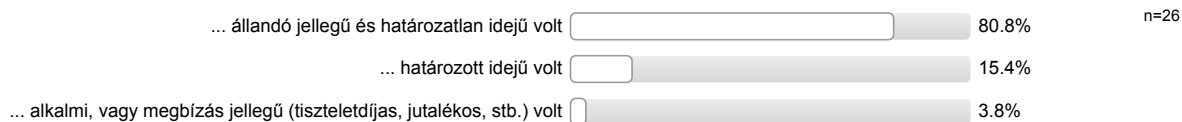
Kérjük, ha több tényező is közrejátszott, a legfontosabbat jelölje be!



### 3.3.5. Véleménye szerint milyen szakterületen végzett tanulmányok felelnek meg a legjobban ennek a munkának?

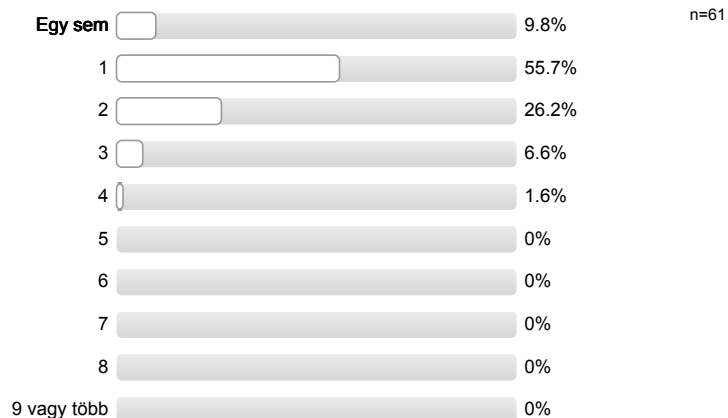


### 3.3.6. Önnek ez a munkaviszonya ...



## 4. MUNKAERŐ-PIACI ÉLETÚT

4.1. Ennek a végzettségnek a megszerzése óta összesen hány főállású munkahelye, munkaviszonya volt Önnek a jelenlegivel együtt? Ha az abszolutorium megszerzésekor már dolgozott, kérjük, azt is számítsa bele!





#### 4.2. Ennek a végzettségnek a megszerzése óta volt-e munkanélküli?

Kérjük, hogy a hivatalosan nem regisztrált, ám munka nélkül, állás keresésével töltött időszakokra is gondoljon!



#### 4.2.3. Volt ezek közt regisztrált munkanélküli időszak?



#### 4.3. A kérdőív alapjául szolgáló felsőfokú végzettség megszerzését követően tanult-e hosszabb-rövidebb ideig külföldön?



#### 4.4. A kérdőív alapjául szolgáló felsőfokú végzettség megszerzését követően dolgozott-e hosszabb-rövidebb ideig külföldön?

(Kérjük, az esetleges jelenleg zajló külföldi munkavégzésére is gondoljon!)



#### 4.4.4. Ez a munka/ezek a munkák kapcsolódtak-e a felsőfokú végzettségéhez?



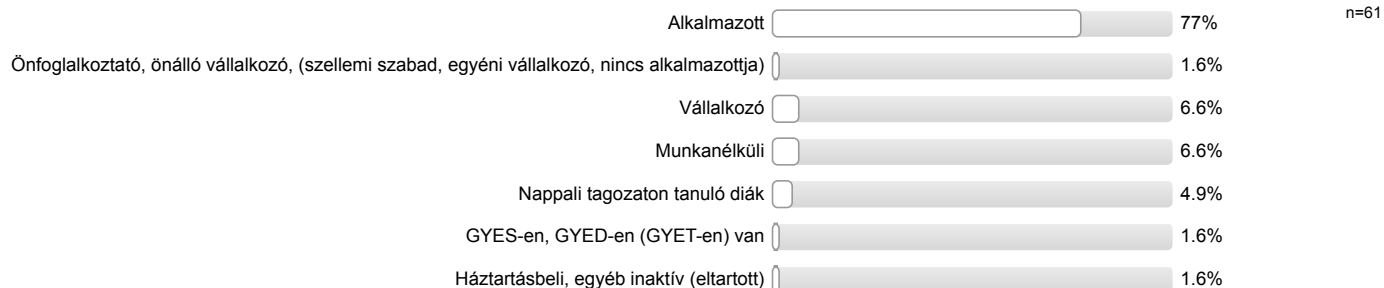
#### 4.5. Tervez-e (további) külföldi munkavállalást az elkövetkező 5 évben?



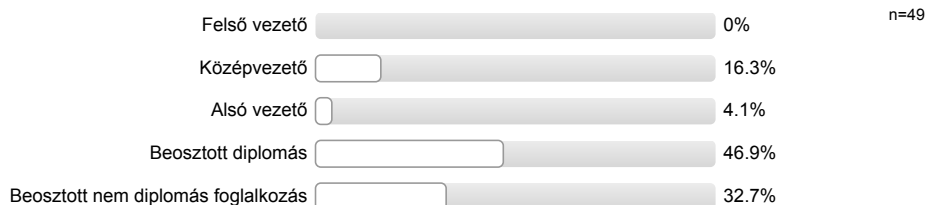
## 5. JELENLEGI MUNKAERŐ-PIACI HELYZET

#### 5.1. Mi az Ön jelenlegi fő munkaerő-piaci státusza?

Kérjük, a leginkább jellemzőt jelölje meg!



## 5.1.1. Milyen beosztásban dolgozik?



## 5.1.6. Rendelkezik főállású munkahellyel?

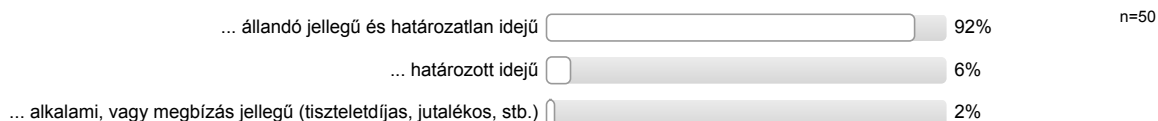


## 5.2. Munkaerő-piaci részvétel

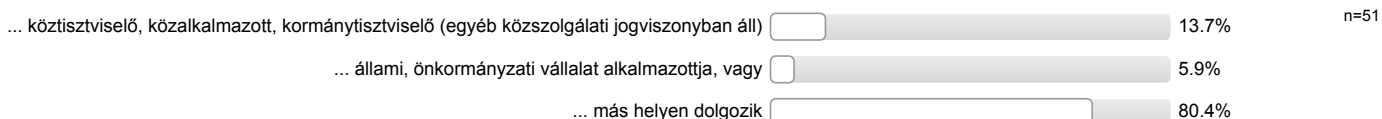


Az alábbiakban a jelenlegi fő munkaviszonyával kapcsolatos kérdéseket teszünk fel. Kérjük, ha több dolgot is csinál, akkor válassza ki, hogy melyiket tekinti a fő foglalkozásának, és a következőkben erre a tevékenységére és munkahelyére vonatkozó válaszokat adja meg!

## 5.3. Az Ön fő munkaviszonya...



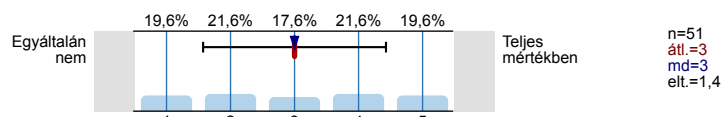
## 5.4. Ön ...



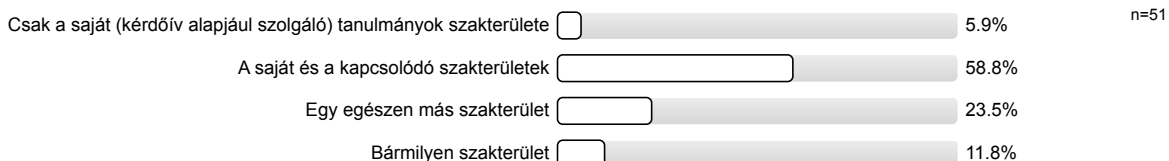
## 5.6. Hány alkalmazottja/beosztottja van?



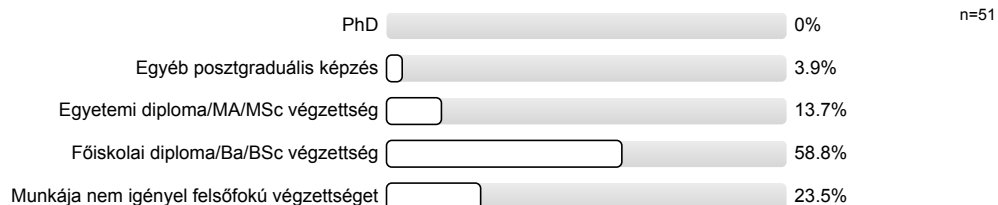
5.7. Milyen mértékben használja jelenlegi munkájában a kérdőív alapjául szolgáló tanulmányai során elsajátított tudást, megszerzett készségeket? Osztályozzon 1-től 5-ig!



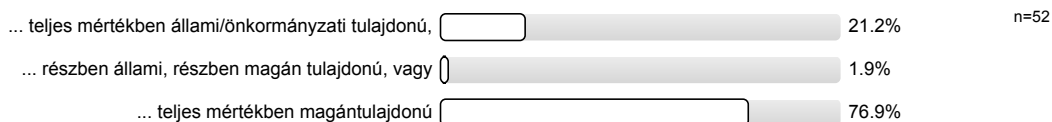
## 5.8. Véleménye szerint milyen szakterületen végzett tanulmányok felelnek meg a legjobban ennek a munkának?



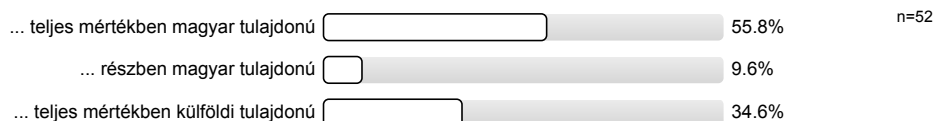
### 5.9. Véleménye szerint milyen szintű képzettség felel meg legjobban jelenlegi munkájának?



### 5.11. Az Ön munkahelye...



### 5.12. Az Ön munkahelye...

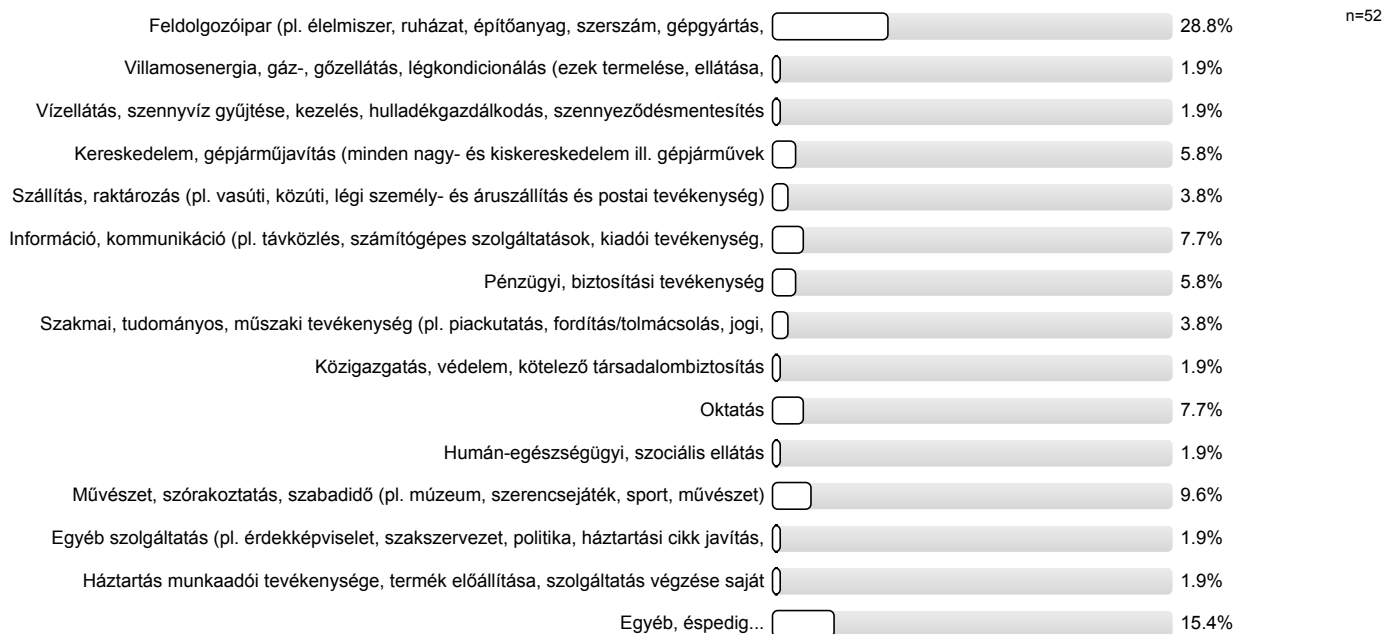


### 5.13. Megközelítőleg hány fő dolgozik az Ön cégénél?

Kérjük, a teljes – legnagyobb – munkavállalói létszámot jelölje meg, több telephellyel rendelkező cég esetén pl. az anyavállalat összesített létszámát!



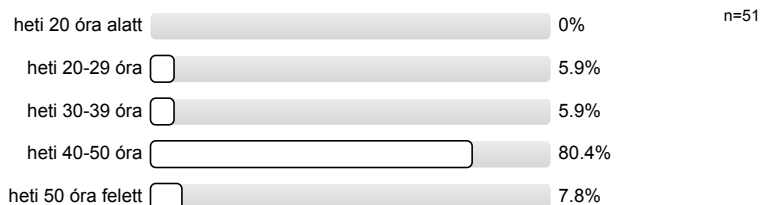
### 5.14. Kérjük, az alábbi listából válassza ki munkahelye ágazatát!



**5.15. Kérjük, tüntesse fel munkahelye települését! (Azét a települését, ahol munkavégzésének többsége zajlik!)  
Ön külföldön (nem Magyarországon) dolgozik?**



**5.16.2. Hány munkaórát dolgozott főállásában az előző héten? Ha ez nem egy "szokásos" hét volt, akkor az utolsó "szokásos" héten hány munkaórát dolgozott a főállású munkahelyén?**



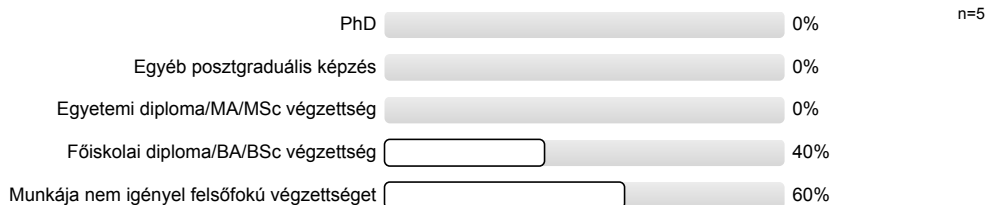
**5.17. Van-e Önnek mellékállása, másodállása?**



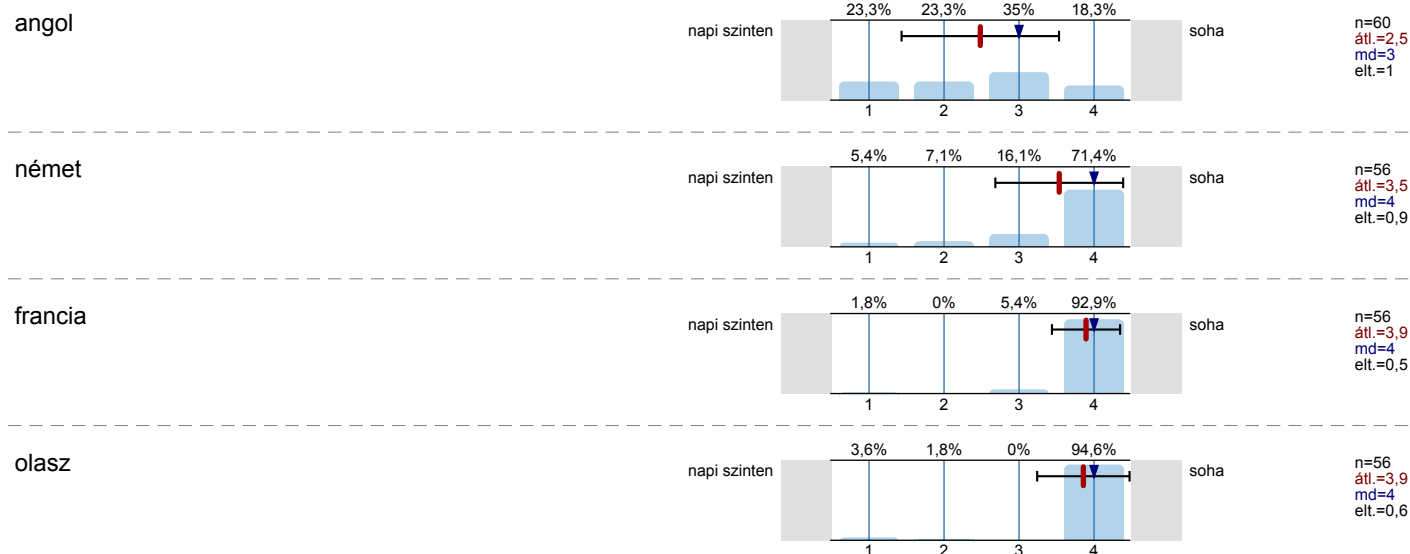
**5.17.1. Véleménye szerint milyen szakterületen végzett tanulmányok felelnek meg a legjobban ennek a munkának?**



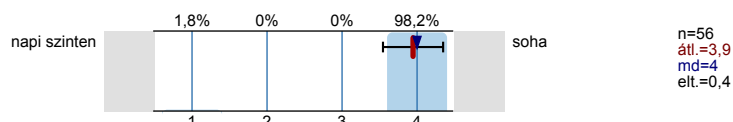
**5.17.2. Véleménye szerint milyen szintű képzettség felel meg legjobban jelenlegi mellékállású munkájának?**



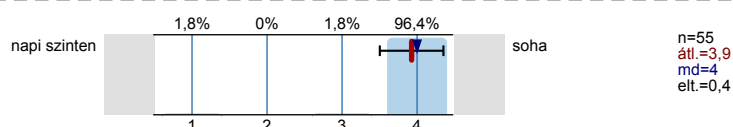
**5.18. A felsoroltak közül mely idegen nyelveket milyen rendszerességgel használ a munkája során?**



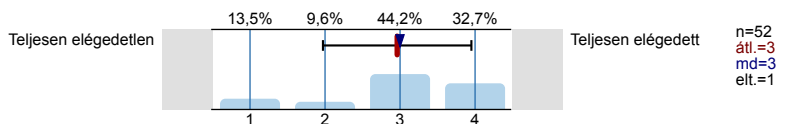
spanyol



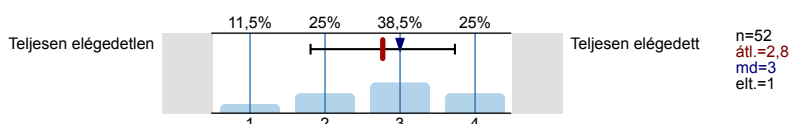
orosz



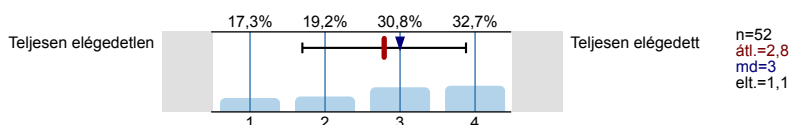
6.1.1. Mennyire elégedett főállású munkájával a munka szakmai, tartalmi része szempontjából?



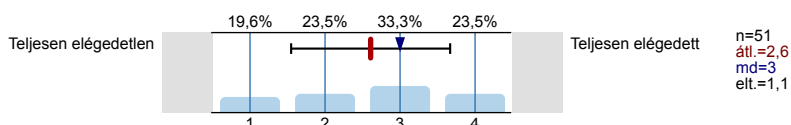
6.1.2. Mennyire elégedett főállású munkájával a szakmai előmenetel, karrieréptés szempontjából?



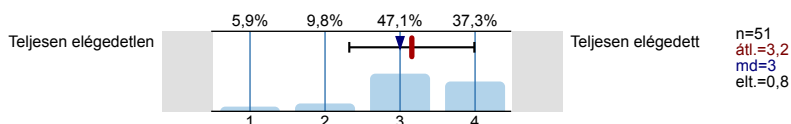
6.1.3. Mennyire elégedett főállású munkájával a munka presztízse, társadalmi megbecsültsége szempontjából?



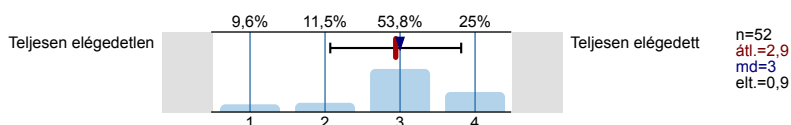
6.1.4. Mennyire elégedett főállású munkájával a jövedelem és juttatások szempontjából?



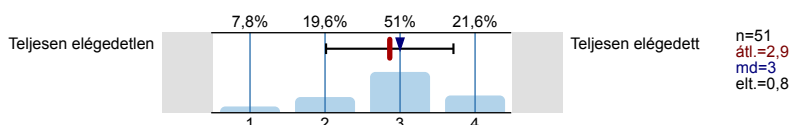
6.1.5. Mennyire elégedett főállású munkájával a munka személyi körülményei szempontjából?



6.1.6. Mennyire elégedett főállású munkájával a munka tárgyi körülményei szempontjából?



6.1.7. Mennyire elégedett főállású munkájával a munka összességét tekintve?

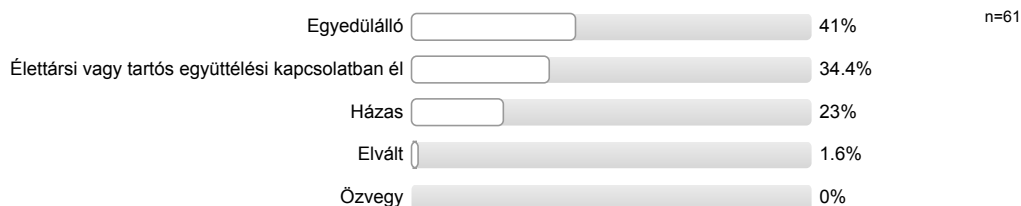


## 7. SZEMÉLYES ADATOK

7.1. Az Ön neme?



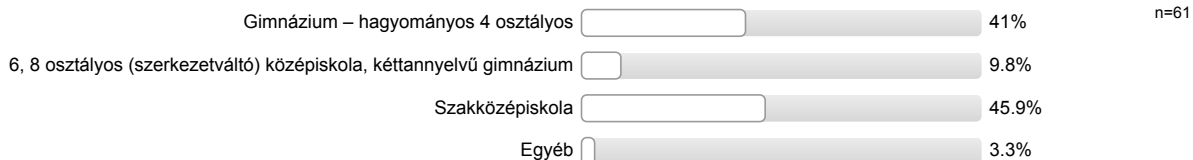
7.3. Mi az Ön hivatalos családi állapota?



## 7.4. Van-e 18 év alatti gyermeke?

7.5. Milyen településen lakott Ön 14 éves korában?  
Ez a település külföldön (nem Magyarországon) van?7.6. Milyen településen él Ön jelenleg?  
(Arra a településre gondoljon, ahol ténylegesen, életvitelszerűen él!)  
Ez a település külföldön (nem Magyarországon) van?

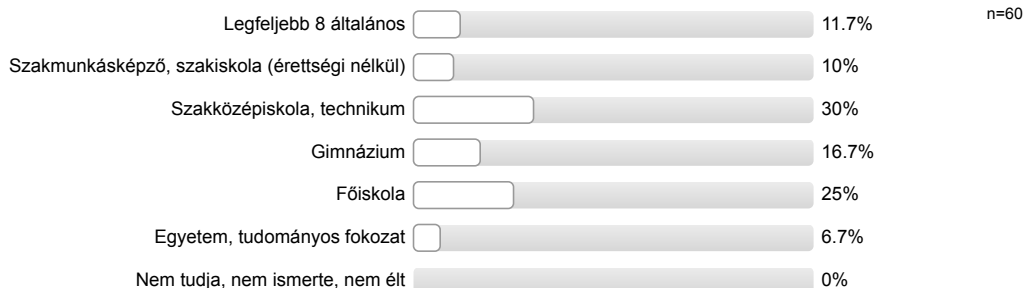
## 7.7. Milyen típusú középiskolai osztályban szerzett érettségét?



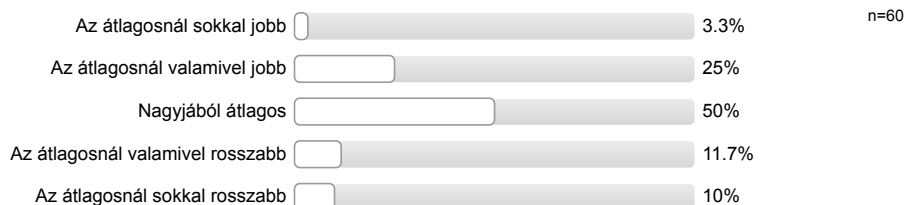
## 7.8. Mi volt az Ön édesapjának legmagasabb iskolai végzettsége akkor, amikor Ön 14 éves volt?



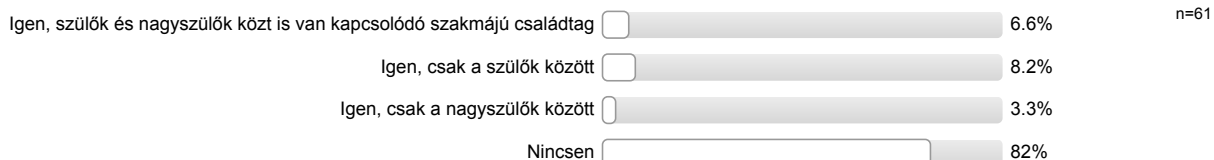
## 7.9. Mi volt az Ön édesanyjának legmagasabb iskolai végzettsége akkor, amikor Ön 14 éves volt?



## 7.10. Összességében hogyan ítéli meg családja anyagi helyzetét akkor, amikor Ön 14 éves volt?



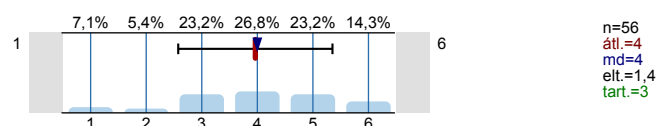
**7.11. Van-e a családjában az Önéhez hasonló szakterületen végzettséget szerzett, e szakterületen dolgozó családtag? Kérjük, ne a végzettség szintjére, hanem az esetleges szakmai kapcsolódásra gondoljon! Kérjük, a szülői és nagyszülői körre gondoljon!**



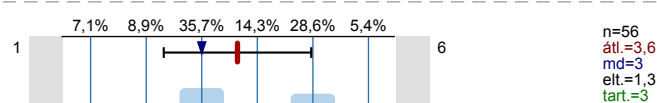
## 8. Képzés értékelése

**8.1. Értékelje, hogy mennyire volt sikeres az alábbi általános képességek, jártasságok fejlesztésében a BMF / Óbudai Egyetem? Véleményénél vegye figyelembe azokat a tapasztalatait, melyeket más intézményekben hasonló végzettségűekről szerzett.**

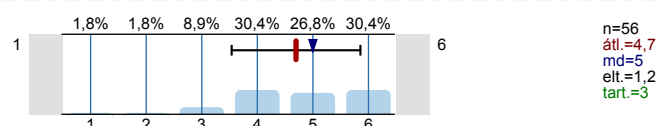
A logikus gondolkodást támogató természettudományos alapismeretek és használata



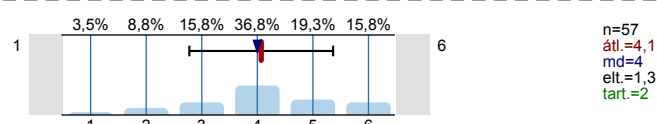
A szervezeti és gazdasági kérdésekben alapot adó közgazdasági és menedzsment ismeretek, készségek



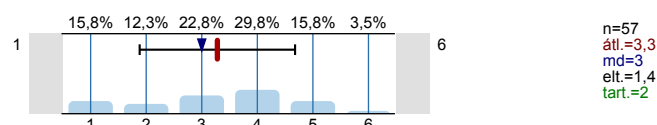
A végzettség szakterületéhez tartozó elméleti ismeretek



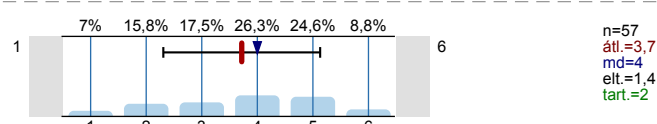
A csoportmunkát és a kreatív technikákat eredményessé tevő ismeretek



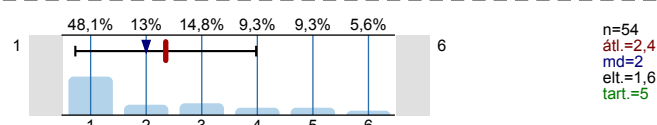
A szakterülethez tartozó, elmélyült (megvalósítás szintű) gyakorlati ismeretek



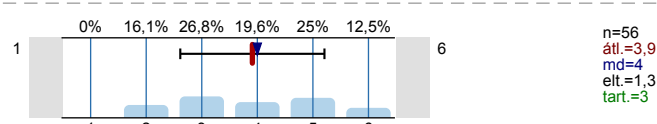
Szóbeli kifejező, meggyőző készség



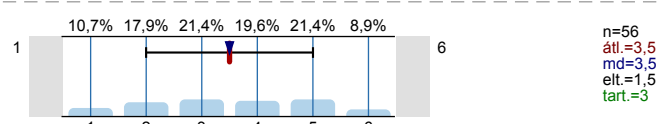
Szakmai nyelvhasználatot támogató nyelvtudás (szaknyelv)



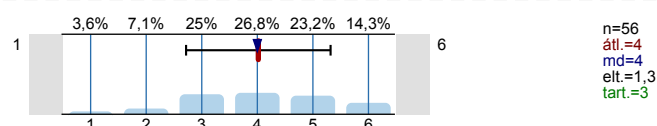
Általános informatikai alkalmazások



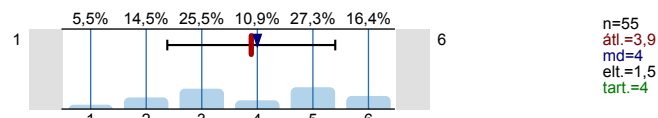
A szakterülethez tartozó, elmélyült (megvalósítás szintű) informatikai ismeretek



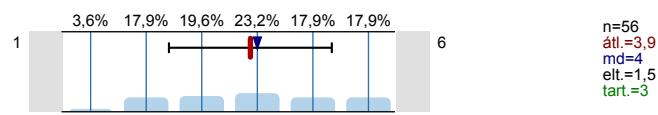
Képesség a tanulásra, önképzésre



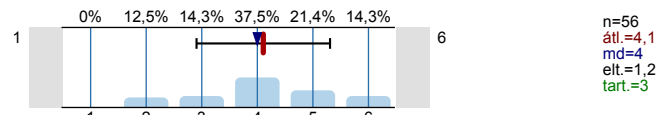
## Írásbeli kifejezőkészség



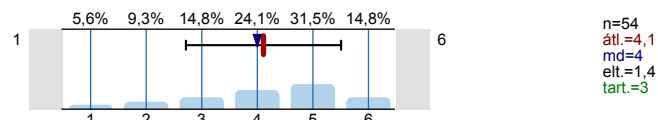
## Kapcsolatteremtő, kommunikációs készség



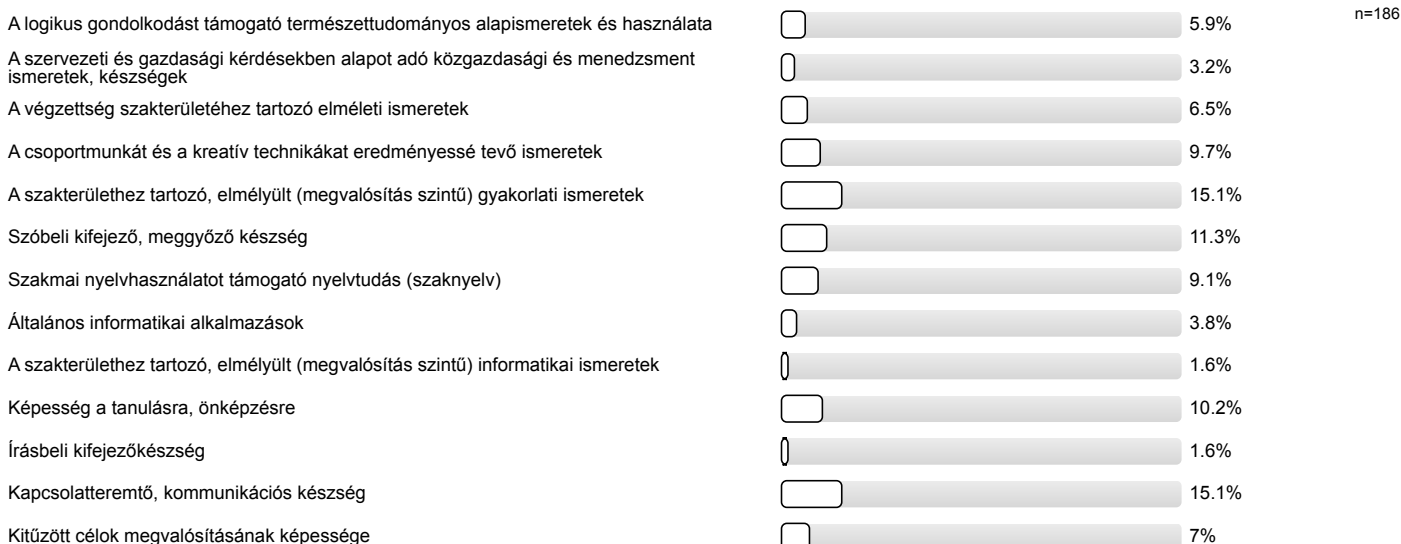
## Kitűzött célok megvalósításának képessége



## Képesség az újításra, új dolgok önálló felfedezésére



### 8.2. Kérjük, hogy munkaerőpiaci tapasztalatai alapján jelölje meg azt a három képességet, jártasságot, mely legnagyobb jelentőséggel bír a munkavállalás során!

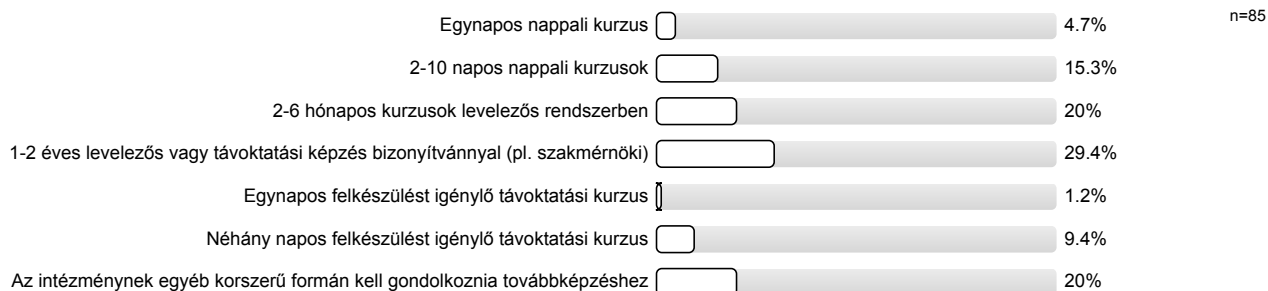


### 8.3. Milyennek ítéli meg az intézményünkben (BMF/ÓE) oktatott szakokkal történő egy éven belüli elhelyezkedést a fővárosban vagy nagyobb városokban más magyarországi felsőoktatási intézményben végzettekhez képest?



### 8.4. Melyik képzési forma bővítését látja indokoltnak intézményünk részéről a végzettek számára a továbbtanuláshoz?

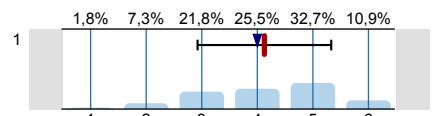
Jelöljön be pontosan két lehetőséget!



### 8.5. Értékelje 6-os skálán a főiskolás/egyetemi éve során tapasztalt oktatás és oktatástámogatás színvonalát a munkahelyi tapasztalatok tükrében!

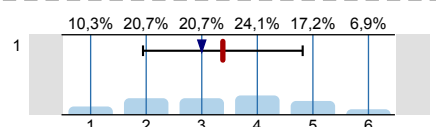


Infrastruktúra (épületek, tantervek, társalgók, sportolási lehetőségek)



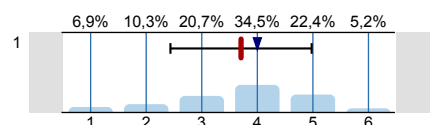
n=55  
átl.=4,1  
md=4  
elt.=1,2  
tart.=4

Szakmai oktatási eszközök (szemléltetők, szakinformatika, műhelyek, laborok)



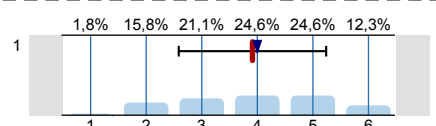
n=58  
átl.=3,4  
md=3  
elt.=1,4

Általános informatika (hálózat, informatikai eszközök)



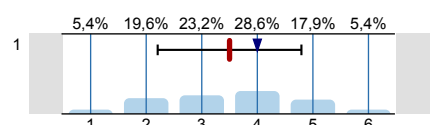
n=58  
átl.=3,7  
md=4  
elt.=1,3  
tart.=1

Tájékoztatói eszközök (hirdetők, honlap)



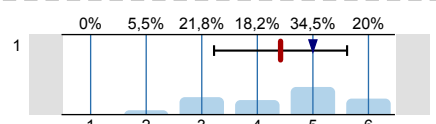
n=57  
átl.=3,9  
md=4  
elt.=1,3  
tart.=1

Folyamatok szervezettsége, a működési rend tudatossága



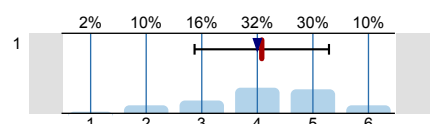
n=56  
átl.=3,5  
md=4  
elt.=1,3  
tart.=1

Könyvtár és jegyzetellátottság, kedvezményes szoftverelérhetőség



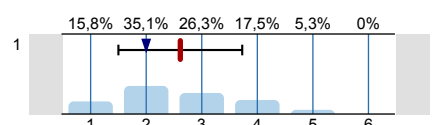
n=55  
átl.=4,4  
md=5  
elt.=1,2  
tart.=3

Szociális ellátás (étterem, büfé, kollégium)



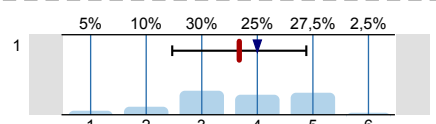
n=50  
átl.=4,1  
md=4  
elt.=1,2  
tart.=8

Ipari kapcsolatok, betekintés a gyakorlatba



n=57  
átl.=2,6  
md=2  
elt.=1,1  
tart.=1

Sajátos emberi problémák kezelése (mozgáskorlátosság, gyermekvárás, gyermekvállalás, közlekedési kényszerhelyzetek stb.)

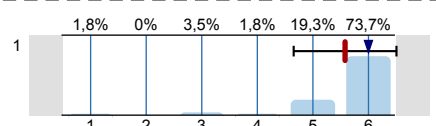


n=40  
átl.=3,7  
md=4  
elt.=1,2  
tart.=18

## 8.7. Hogyan értékeli elégedettség és fontosság szempontjából az intézményben folyó oktatás emberi tényezőit?

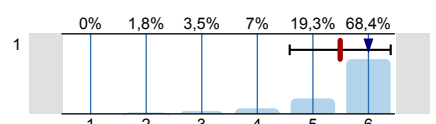
*Mennyire tartja fontosnak az értékelt területeket?*

Az oktatók szakmai tudása



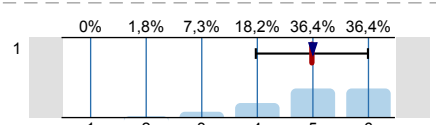
n=57  
átl.=5,6  
md=6  
elt.=0,9  
tart.=1

A tudásátadás képessége (előadói, magyarázó és szemléltető készségek, szemléletformáló képesség)



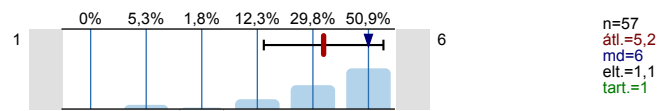
n=57  
átl.=5,5  
md=6  
elt.=0,9  
tart.=1

Az oktatás irányításának és szervezésének képessége

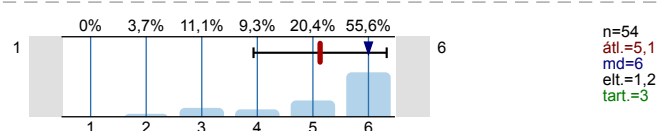


n=55  
átl.=5  
md=5  
elt.=1  
tart.=2

A hallgatókkal való kapcsolat korrektsége, a tudásszerzés személyes támogatása

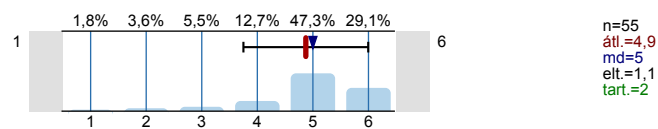


Emberi példaadás

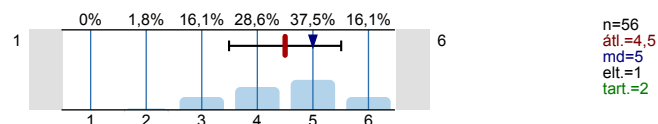


*Mennyire elégedett intézményük teljesítményével az alábbi területeken?*

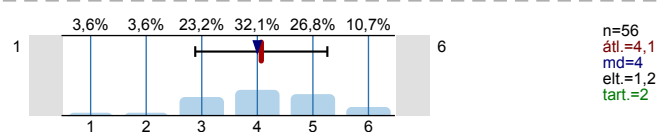
Az oktatók szakmai tudása



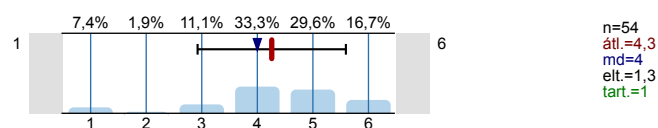
A tudásátadás képessége (előadói, magyarázó és szemléltető készségek, szemléletformáló képesség)



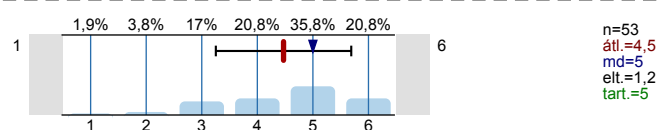
Az oktatás irányításának és szervezésének képessége



A hallgatókkal való kapcsolat korrektsége, a tudásszerzés személyes támogatása



Emberi példaadás



**Köszönjük, hogy kitöltötte kérdőívünket!**

Válaszait az "Elküld" gombra kattintva rögzítheti adatbázisunkban.

Az adatok elmentése az internet sebességétől függően néhány másodpercig is eltarthat.

**Kérjük, várja meg az adatmentés végét jelző üzenet megjelenését!**