

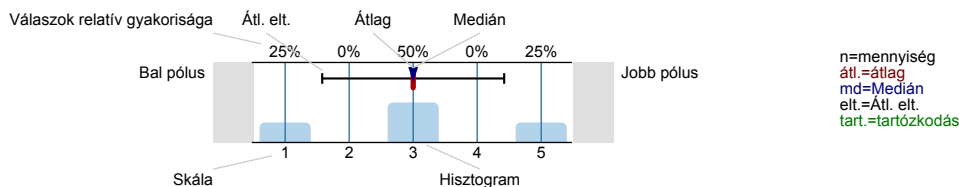
DPR

DPR Hallgató 2018 BGK (dpr_h_2018_bgk)
Válaszadók száma = 279

Felmérés eredmények

Jelmagyarázat

Kérdésszöveg



Bevezetés

Kedves Hallgatónk!

E kérdőív kitöltésével szeretnénk információt gyűjteni intézményünk képzéseiről, szolgáltatásairól, valamint arról, hogy hallgatóink miként tervezik jövőjüket. Ez alapján kívánjuk a képzést és a jövőbeli kapcsolattartást fejleszteni. A kérdésekre adott válaszokat intézményünkben és országosan dolgozzuk fel a Diplomás Pályakövető Rendszer nevű program keretében. A jövőben a pályakövetési célú megkereséseket az aktív hallgatók számára éves gyakorisággal, a végzettek számára tágabb időközönként, de ugyancsak ciklikusan tervezzük. Amennyiben kitölti e kérdőívet, Ön is hozzájárul az intézmény és az általa kiadott diplomák sikeresebbé tételéhez.

Jelen kérdőívünk kiegészül a tanulmányait 2017-ben nappali tagozaton, alapképzésben megkezdő hallgatók esetében a Patronáló Tanári Rendszer tapasztalatainak megismeréséhez kapcsolódó kérdésekkel. Célunk, hogy válaszaik feldolgozásával fejleszthessük a rendszert, javítsuk a beilleszkedés támogatásának és a lemorzsolódás csökkentésének hatékonyságát.

A kérdőív kitöltéséhez javasolt böngészők: Mozilla Firefox és Google Chrome.
Internet Explorer alatt a kérdőív egyes funkciói csak korlátozottan érhetőek el.

Köszönjük, hogy válaszaival támogatja jobbítási szándékunkat!

Az egyetem vezetése

Útmutató a kitöltéshez

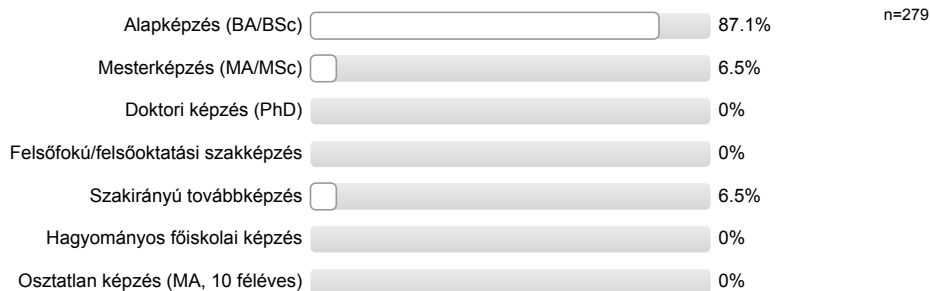
Kérdéseink az Ön által intézményünkben jelenleg végzett képzésekre vonatkoznak.
Ha esetleg jelenleg több szakon is tanulmányokat folytat az intézményben, elsősorban az Ön által fontosabbnak, főszakjának tartott képzéséről kérdezzük. Kérjük, válaszait erre a képzésre vonatkoztatva adja meg!
Amennyiben egy-egy kérdést nem tud teljes bizonyossággal megválaszolni, kérjük a leghitelesebbnek ítélt választ jelölje meg.

1. Kapcsolódás az intézményhez

1.1. Az intézmény melyik karán tanul? Kérjük, válasszon az alábbi listából! (Ha több szakon tanul, arra gondoljon, amelyet fontosabbnak, főszakjának tart!)

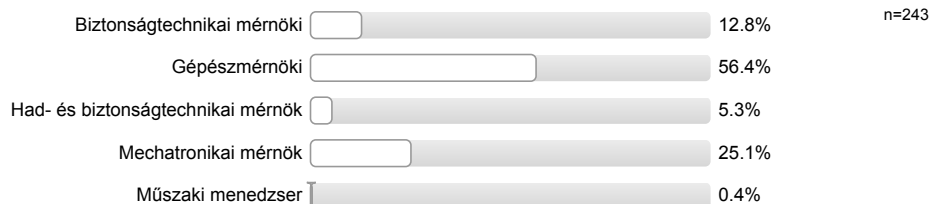
Kar	Relatív gyakoriság	n
Alba Regia Műszaki Kar	0%	n=279
Bánki Donát Gépész és Biztonságtechnikai Mérnöki Kar	99.6%	
Kandó Kálmán Villamosmérnöki Kar	0%	
Keleti Károly Gazdasági Kar	0.4%	
Neumann János Informatikai Kar	0%	
Rejtő Sándor Könnyűipari és Környezetmérnöki Kar	0%	
Trefort Ágoston Mérnökpedagógiai Központ	0%	

1.2. Tanulmányait mely képzési szinten folytatja?



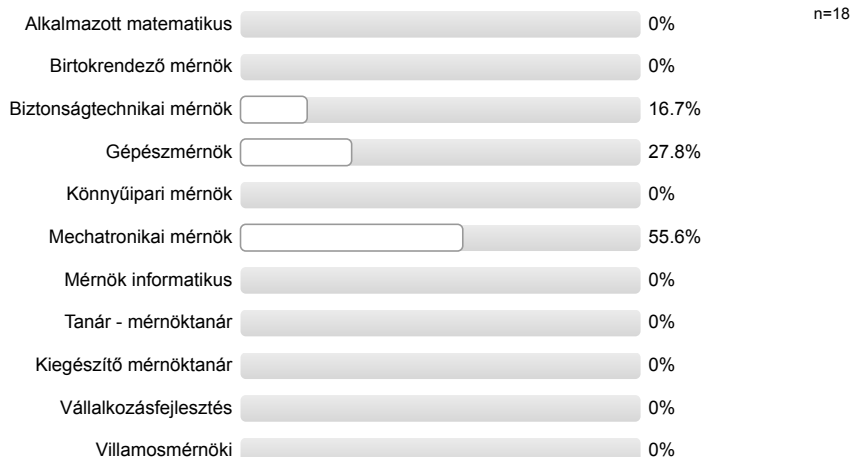
1.3. Milyen alapképzési szakon tanul ebben az intézményben?

Kérjük, válasszon az alábbi listából! (Ha több szakon is tanul, arra gondoljon, amelyet fontosabbnak, főszakjának tart!)



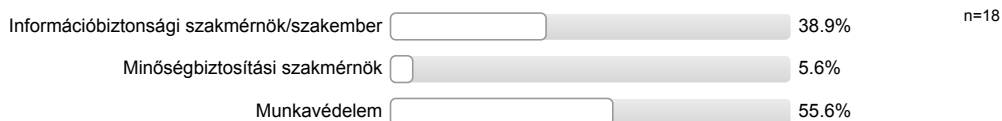
1.3. Milyen mesterképzési szakon tanul ebben az intézményben?

Kérjük, válasszon az alábbi listából! (Ha több szakon is tanul, arra gondoljon, amelyet fontosabbnak, főszakjának tart!)



1.3. Milyen szakirányú továbbképzési szakon tanul ebben az intézményben?

Kérjük, válasszon az alábbi listából! (Ha több szakon is tanul, arra gondoljon, amelyet fontosabbnak, főszakjának tart!)

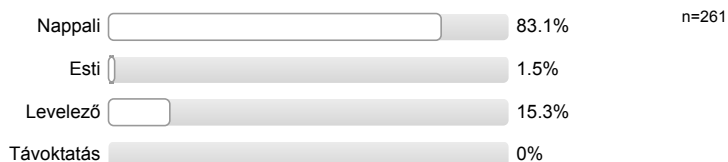


1.3. Milyen felsőfokú/felsőoktatási szakképzési szakon tanul ebben az intézményben?

Az eredmény a túl kevés válasz miatt nem jeleníthető meg.

Kérjük, válasszon az alábbi listából! (Ha több szakon is tanul, arra gondoljon, amelyet fontosabbnak, főszakjának tart!)

1.4. Milyen tagozaton tanul ebben az intézményben, ezen a szakon?



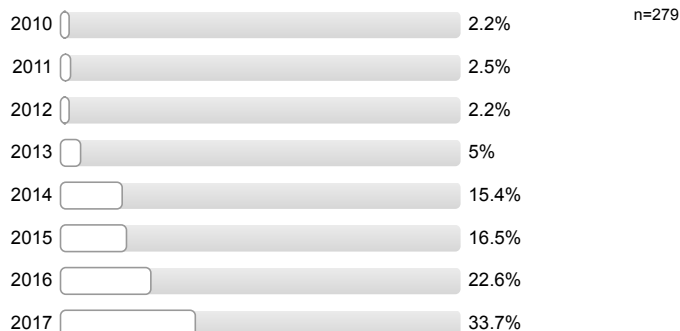
1.4.1. Részt vesz az alábbi képzéstípusok valamelyikében? (több válasz lehetséges)



1.5. Milyen finanszírozási formában tanul Ön jelenleg ebben az intézményben, ebben a képzésben?



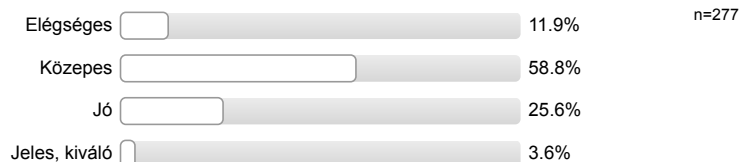
1.6. Melyik évben kezdte meg tanulmányait ezen a szakon?



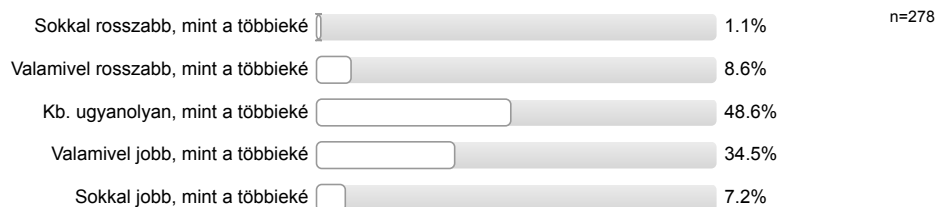
1.7. Megszakította legalább egy féléves időtartamra jelenlegi felsőfokú tanulmányait?



1.8. Átlagosan milyen tanulmányi eredménnyel (osztályzattal) végzi Ön ezt a szakot?

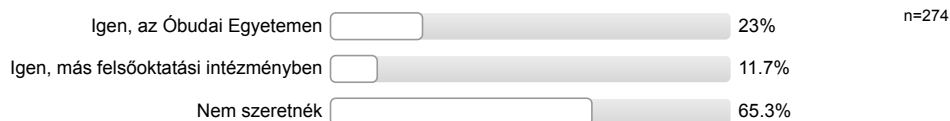


1.9. Az ebben az intézményben, ezen a szakon tanuló többi diák tanulmányi eredményéhez képest az Ön tanulmányi eredménye jellemzően jobb, vagy rosszabb?

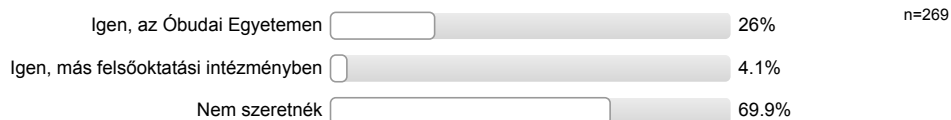


1.10. Szeretne továbbtanulni az elkövetkező 2-3 évben az alábbi képzések valamelyikén?

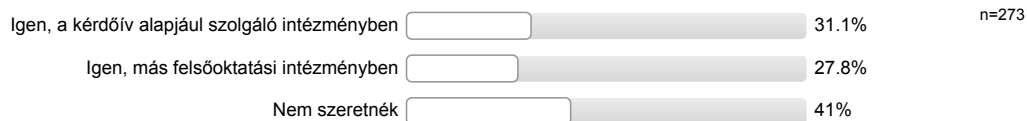
Felsőoktatási szakképzés



Alapképzés (BA/BSc)



Mesterképzés (MA/MSc)



Szakirányú továbbképzés, rezidensképzés



Doktori (PhD, DLA) képzés



Egységes, osztatlan képzés/osztatlan mesterképzés (pl. jogász, orvosképzés)



Vállalat által szervezett tanfolyam, tréning



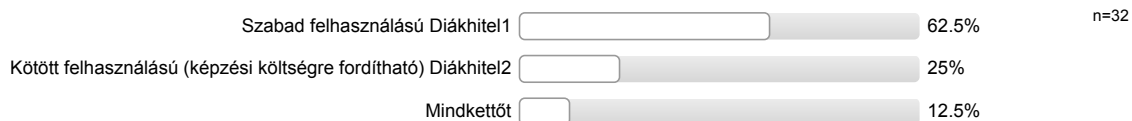
Egyéb képzési forma



1.11. Jelenlegi tanulmányai alatt igénybe vesz diákhitelt?



1.11.1. Milyen típusú diákhitelt vesz igénybe?



2. Egyéb felsőfokú tanulmányok

2.1. Tanul jelenleg egyéb szakon is?



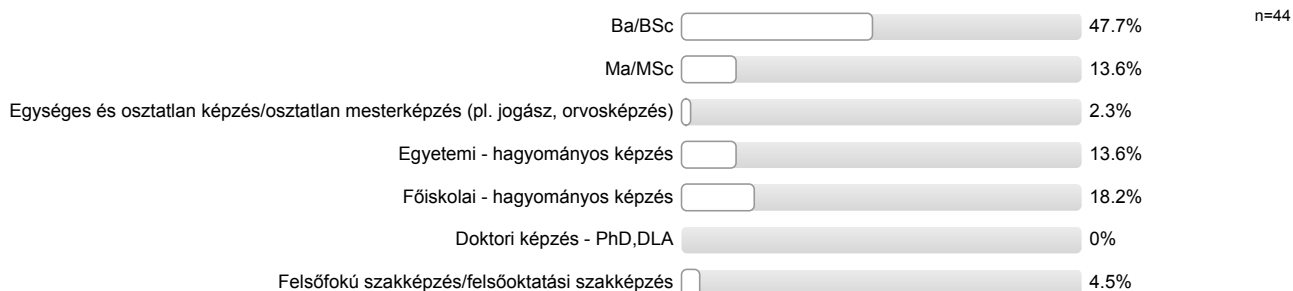
2.1.2. Milyen képzési formában?



2.2. Van felsőfokú végzettsége?



2.2.2. Milyen képzési formában szerezte? Kérjük, a legmagasabb szintű végzettséget jelölje be!

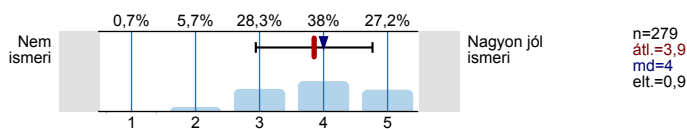


3. Nemzetközi tapasztalatok

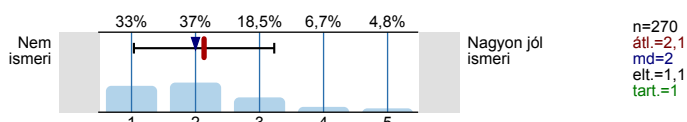
3.1. Milyen szintű nyelvtudása van az alábbi idegen nyelvekből?

(Kérjük, jelölje a nyelvismeret szintjét egy ötfokú skálán, ahol 1=Nem ismeri, 5=Nagyon jól ismeri)

3.1.1. Angol nyelvből:



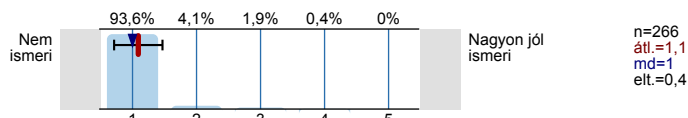
3.1.2. Német nyelvből:



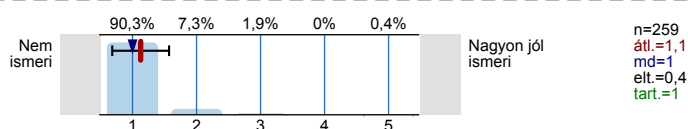
3.1.3. Francia nyelvből:



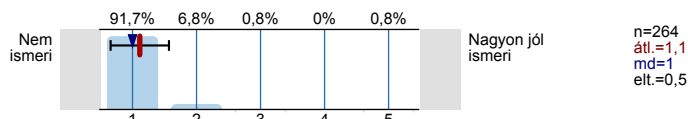
3.1.4. Olasz nyelvből:



3.1.5. Spanyol nyelvből:



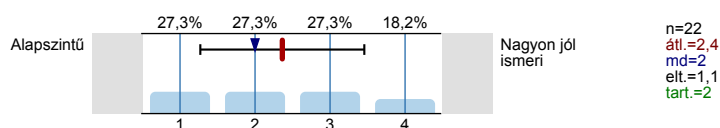
3.1.6. Orosz nyelvből:



3.2. Ön beszél egyéb idegen nyelven?



3.2.2. Milyen szintű nyelvtudása van ebből az idegen nyelvből?

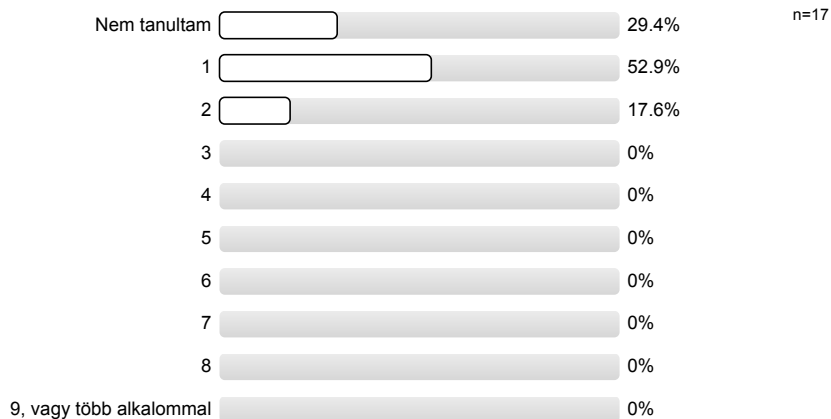


3.3. Felsőfokú tanulmányai alatt tanult hosszabb-rövidebb ideig külföldön?



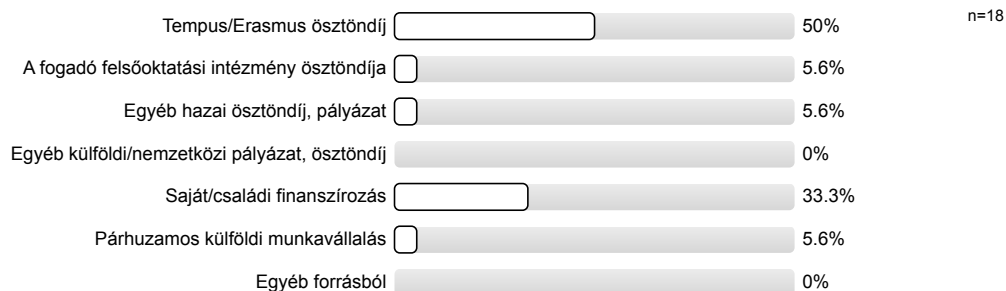
3.3.1. Összesen hány alkalommal tanult külföldön legalább egy szemesztert?

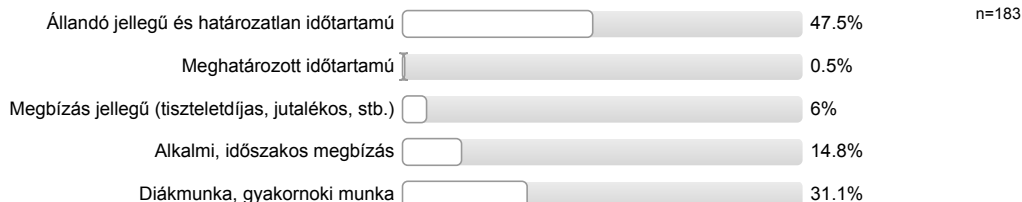
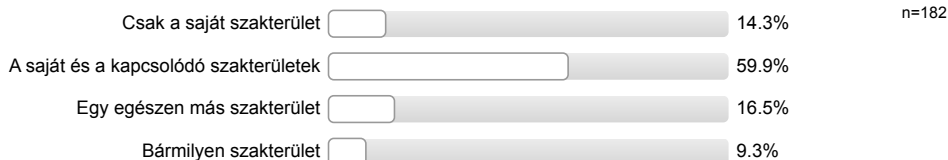
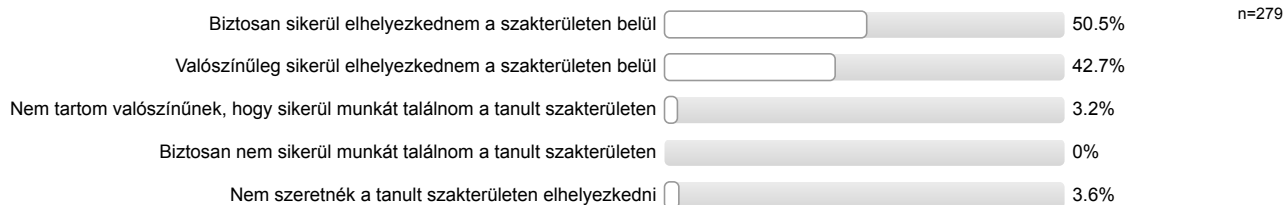
Kérjük, csak a felsőfokú tanulmányok időszakára gondoljon!



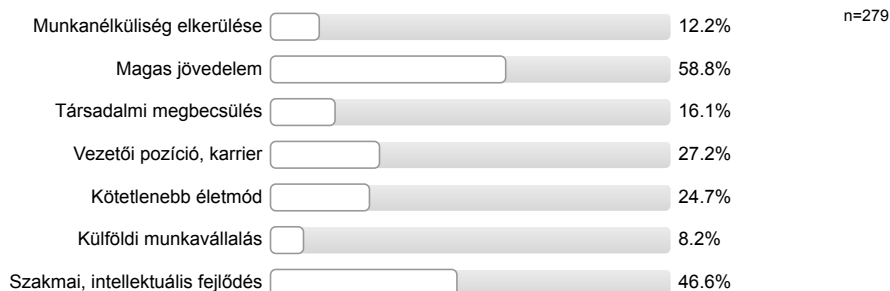
3.3.4. Milyen finanszírozással tanult ekkor külföldön? Kérjük, az összes igénybe vett finanszírozást jelölje meg!

Több választ is megjelölhet!



3.4. Végzett szakmai gyakorlatot külföldön?*Kérjük, csak a felsőfokú tanulmányok időszakára gondoljon!***3.5. A végzettség megszerzése után tervez-e külföldi munkavállalást?****4. Kapcsolódás a munka világához****4.1. Jelenleg dolgozik Ön (tanulmányai mellett)?****4.1.1. Ez a munkaviszony:****4.1.2. Minek tekinti magát inkább?****4.1.3. Véleménye szerint milyen szakterületen végzett tanulmányok felelnek meg a legjobban ennek a munkának?****4.2. Mennyire tartja valószínűnek a szakterületen belüli elhelyezkedést a szakon szerzett diplomával?**

4.5. Sok lehetséges ok van, ami miatt valaki diplomát szeretne szerezni. Kérjük, jelölje be, hogy a felsoroltak közül melyik az a **két szempont, amelyek Ön számára a legfontosabbak!**

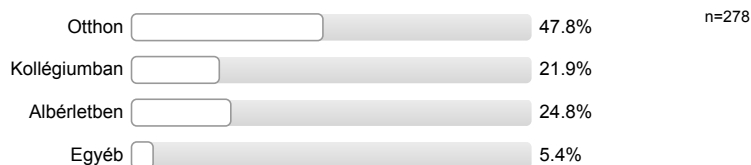


5. Személyes adatok

5.1. Az Ön neme?



5.2.1. Tanulmányai alatt hol lakik?



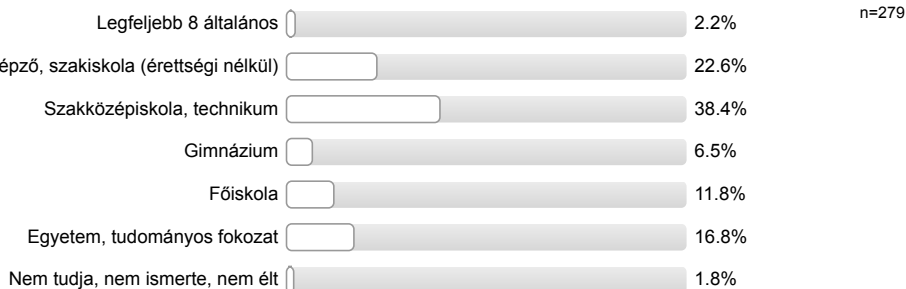
5.3. Milyen településen lakott Ön 14 éves korában? Ez a település külföldön (nem Magyarországon) van?



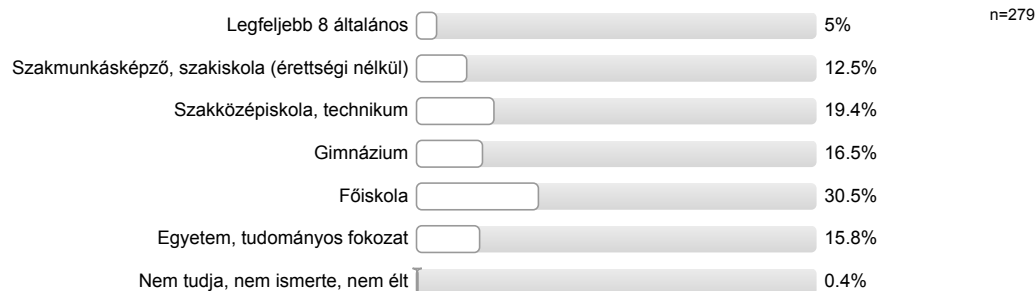
5.4. Milyen típusú középiskolai osztályban szerzett érettségit?



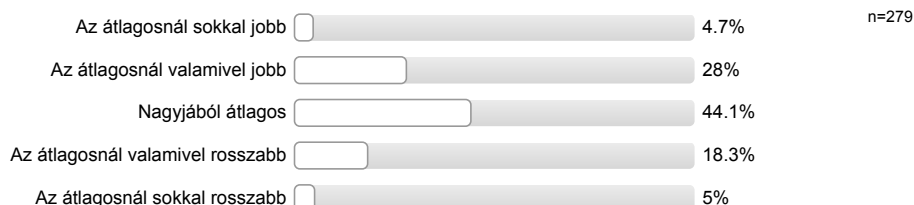
5.5. Mi volt az Ön édesapjának legmagasabb iskolai végzettsége akkor, amikor Ön 14 éves volt?



5.6. Mi volt az Ön édesanyjának legmagasabb iskolai végzettsége akkor, amikor Ön 14 éves volt?



5.7. Összességében hogyan ítéli meg családja anyagi helyzetét Ön 14 éves korában?



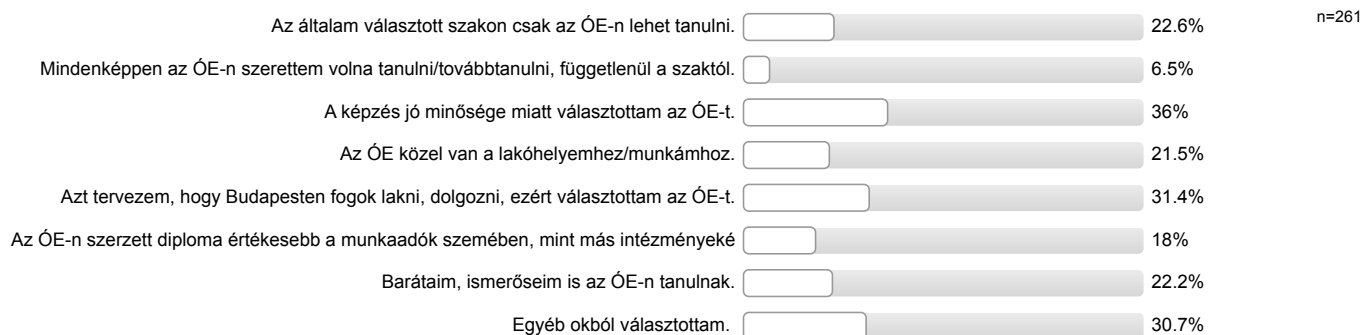
5.8. Van a családjában az Önéhez hasonló szakterületen végzettséget szerzett, e szakterületen dolgozó családtag? Kérjük, ne a végzettség szintjére, hanem az esetleges szakmai kapcsolódásra gondoljon!

Kérjük a szülői és nagyszülői körre gondoljon!



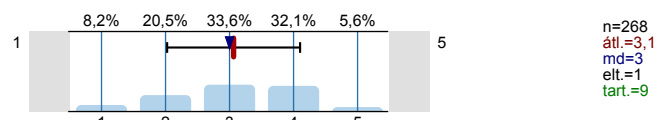
6. Jelenlegi képzésével kapcsolatos kérdések

6.1. Mely tényezők voltak hatással arra, hogy az Óbudai Egyetemet (ÓE) választotta tanulása/továbbtanulása szinteréül? Az alábbi állításoknál jelölje „igen”-nel azokat, melyeket Önre nézve igazak. (Több válasz is megjelölhető.)

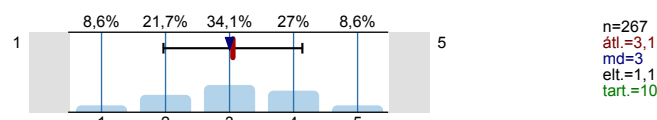


6.4. Kérjük, értékelje a tanulmányai során tapasztalt oktatástámogatás színvonalát!

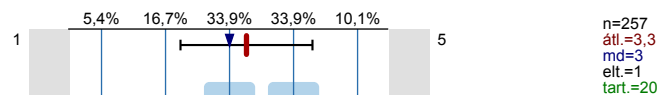
Infrastruktúra (épületek, tantervek, társalgók, sportolási lehetőségek)



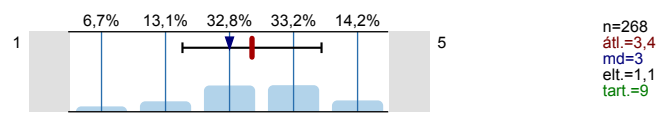
Szakmai oktatási eszközök (szemléltetők, szaktinformatika, műhelyek, laborok)



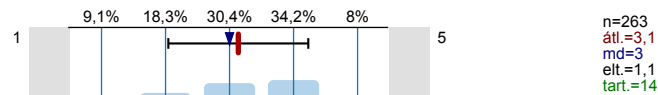
Általános informatika (hálózat, informatikai eszközök)



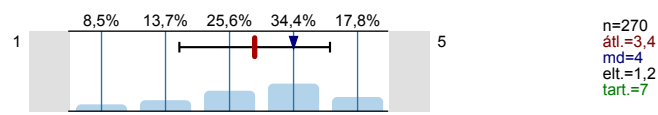
Tájékoztatói eszközök (hirdetők, honlap)



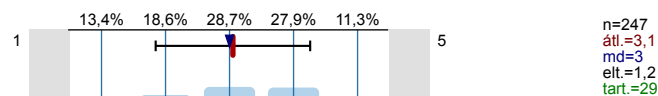
Folyamatok szervezettsége, a működési rend tudatossága



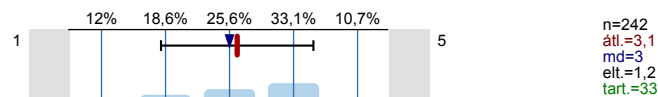
Jegyzetellátottság (papír alapú és elektronikus)



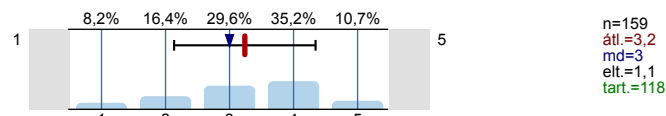
Szociális ellátás (étterem, büfé, kollégium)



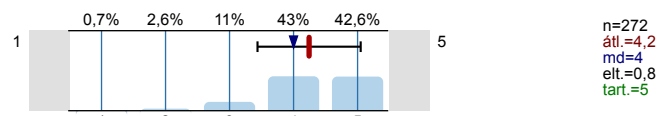
Ipari kapcsolatok, betekintés a gyakorlatba



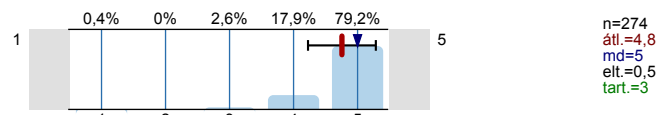
Sajátos emberi problémák kezelése (mozgáskorlátosság, gyermekvállalás, közlekedési kényszerhelyzetek, stb.)

**6.5. Kérjük értékelje, mennyire tartja fontosnak az alábbi területeket az oktatástámogatásban!**

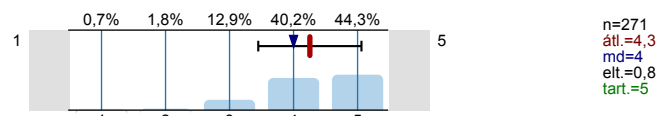
Infrastruktúra (épületek, tantervek, társalgók, sportolási lehetőségek)



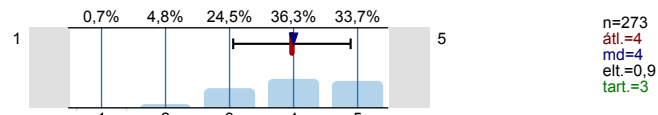
Szakmai oktatási eszközök (szemléltetők, szakinformatika, műhelyek, laborok)



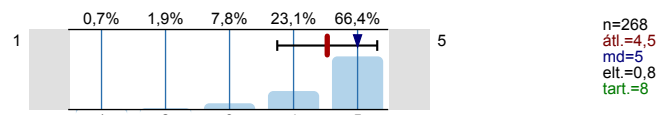
Általános informatika (hálózat, informatikai eszközök)



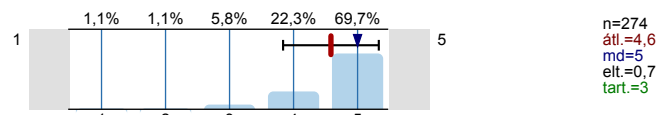
Tájékoztatói eszközök (hirdetők, honlap)



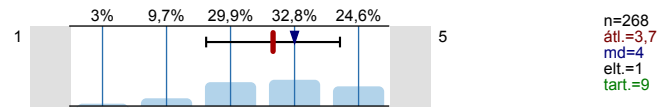
Folyamatok szervezettsége, a működési rend tudatossága



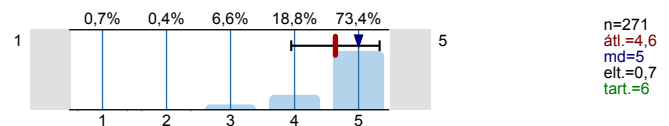
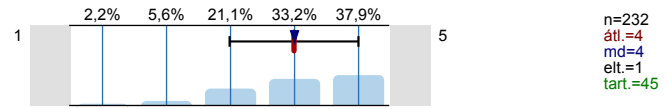
Jegyzetellátottság (papír alapú és elektronikus)



Szociális ellátás (étterem, büfé, kollégium)

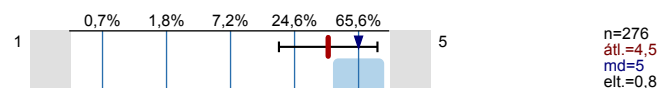


Ipari kapcsolatok, betekintés a gyakorlatba

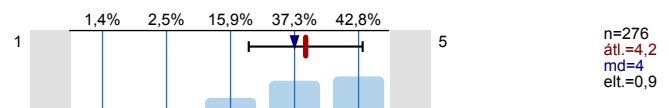
Sajátos emberi problémák kezelése
(mozgáskorlátosság, gyermekvállalás, közlekedési
kényszerhelyzetek, stb.)

6.6. Milyen általános képességek, jártasság fontos Ön szerint a sikeres munkavállaláshoz, melynek megszerzésében, fejlesztésében segíthet az Óbudai Egyetem?

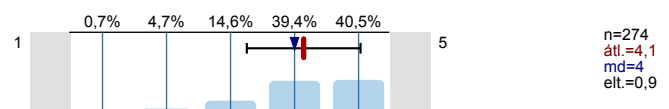
Gyakorlati szakmai jártasság



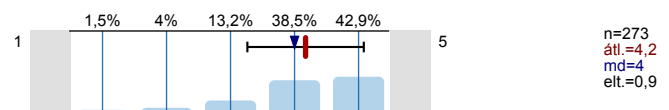
Kapcsolatteremtő, kommunikációs készség



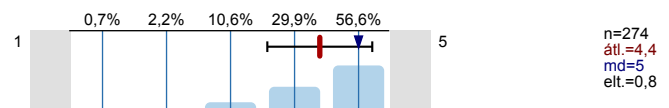
Képesség a tanulásra, önképzésre



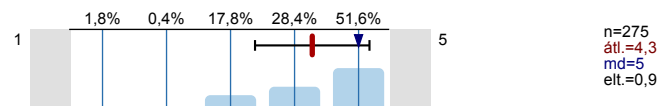
Kitűzött célok megvalósításának képessége



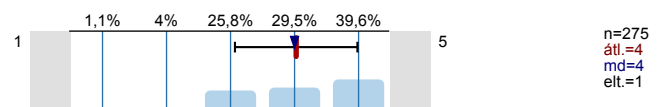
Képesség az önálló munkavégzésre



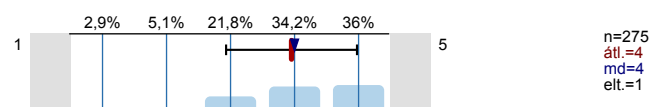
Képesség a csapatmunkára



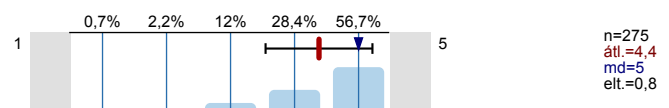
Képesség az újításra, új dolgok önálló felfedezésére



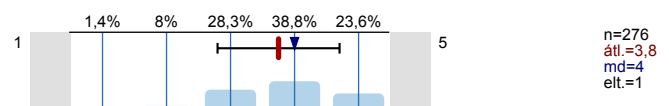
Idegen nyelvű kifejezőkészség



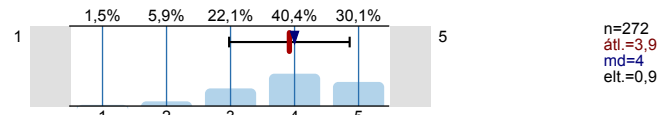
Precíz munkavégzés



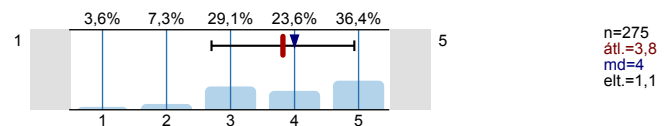
Nagy munkabírás



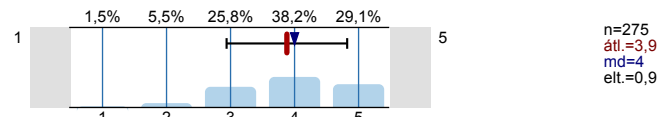
Elemzés és rendszerezés képessége



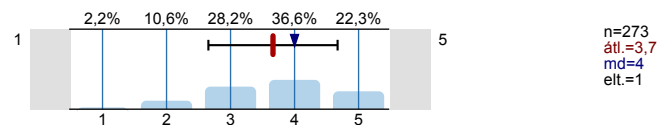
Internet használata



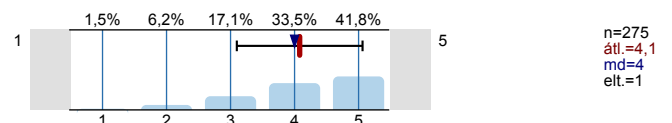
Elméleti szakmai jártasság



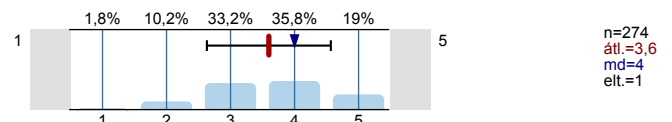
Vállalkozó szellem



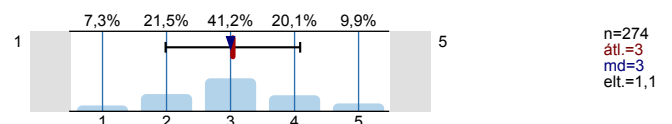
Technikai, számítástechnikai eszközök használatában jártasság



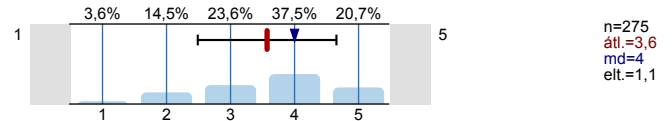
Szervezőkészség



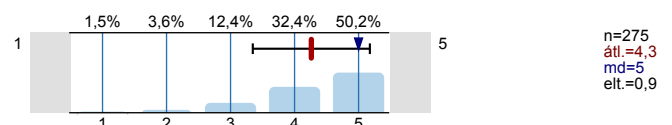
Társadalmi kérdésekben való jártasság



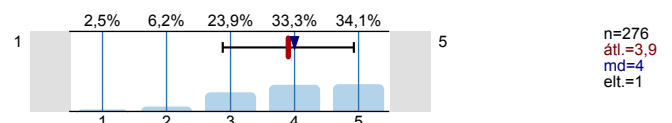
Írásbeli kifejezőkészség



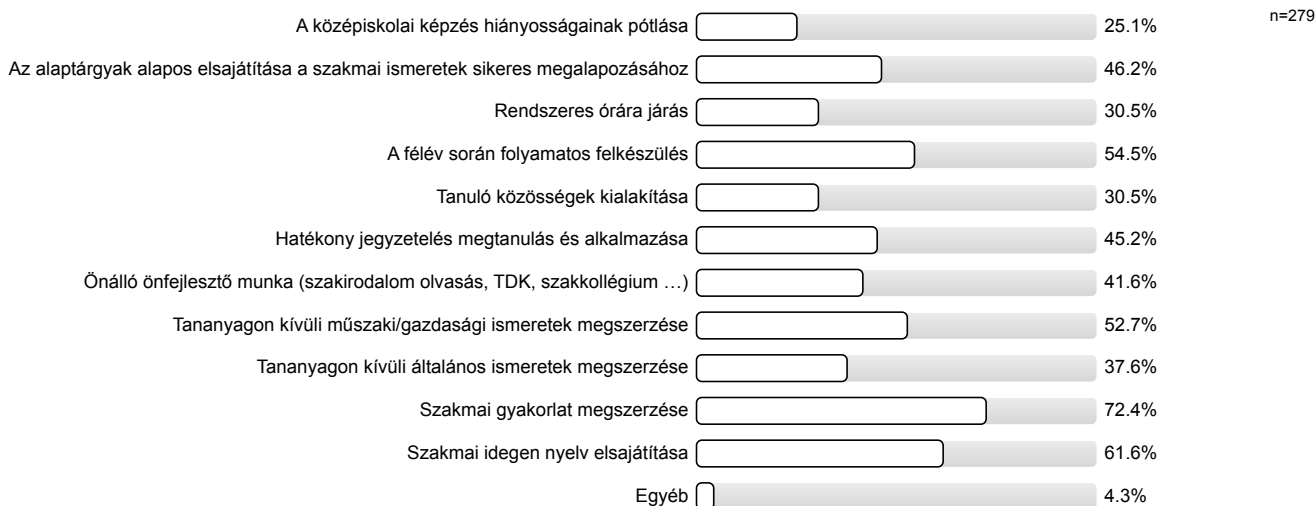
Logikai, térbeli gondolkodás



Számolási, számítási feladatok megoldásának képessége



6.7. Tanulmányai során mit kell (kellene) tennie ahhoz, hogy az elképzelése szerinti szakember váljék Önből? Jelölje be a legfontosabbnak tartott elemeket!

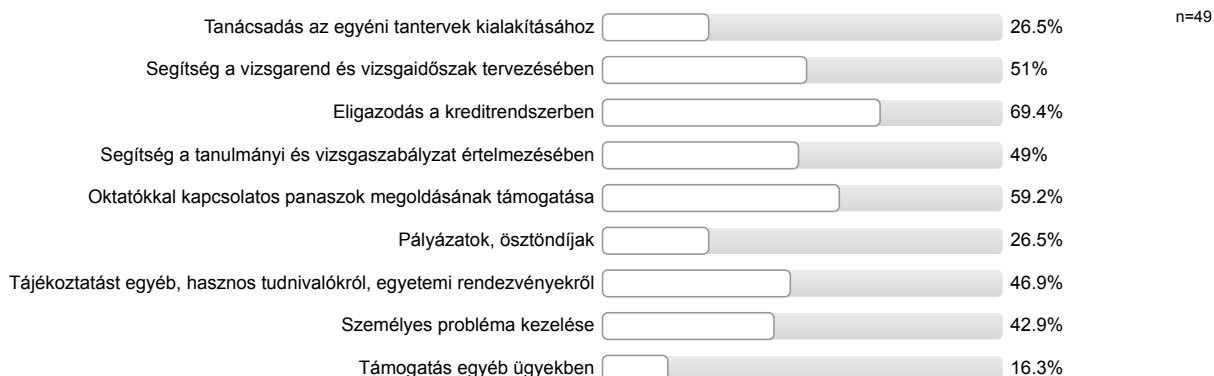


7. Patronáló tanári rendszer értékelése

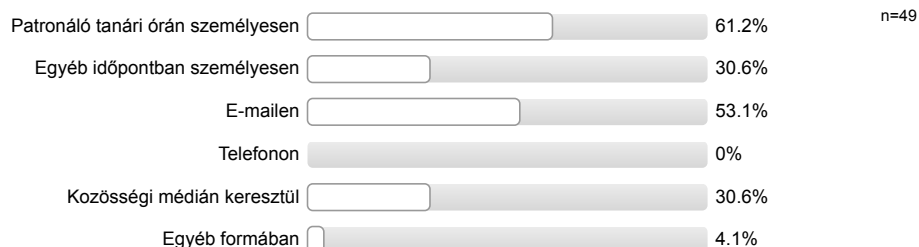
7.1. Tanulmányai során találkozott a Patronáló Tanári Rendszerrel?



7.2. Milyen kérdésekben támogatta egyetemi beilleszkedését, tanulmányait a patronáló tanár?

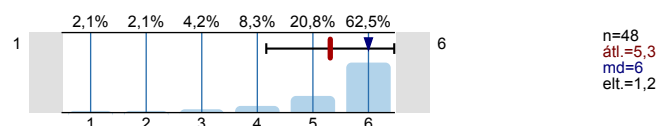


7.4. Milyen módon, módokon tartja a kapcsolatot patronáló tanárával?

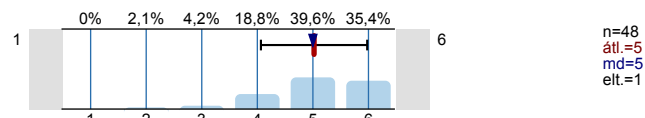


7.5. Értékelje patronáló tanárának munkájával való elégedettségét az alábbi területeken!

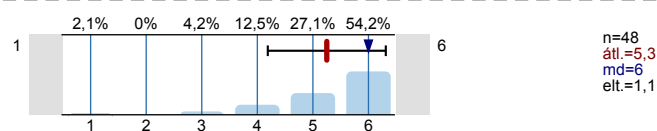
Patronáló tanár segítőkészsége



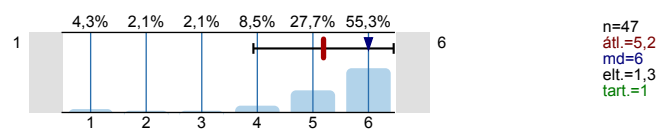
Patronáló tanár tájékozottsága



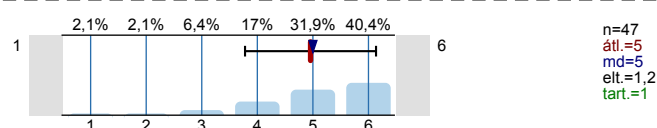
Patronáló tanár problémakezelő képessége



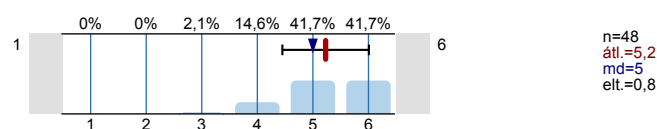
A patronáló tanár kapcsolata a hallgatókkal



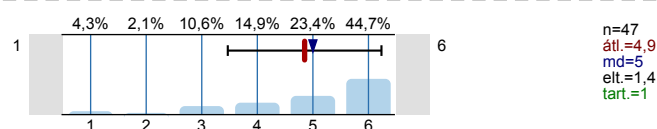
A kérdésre adott válasz(ok) gyorsasága



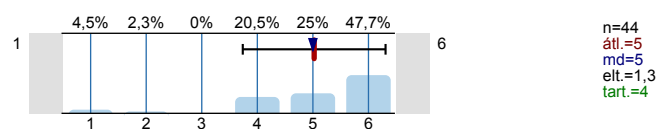
A patronáló tanár elérhetősége



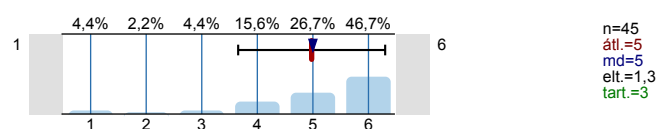
Közösségteremtés támogatása



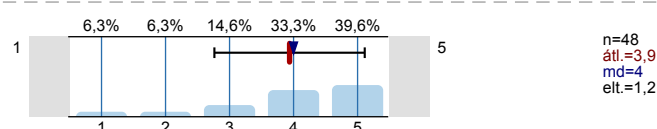
Felkészülések támogatása



Hallgatói érdekérvényesítés



7.6. Összességében mennyire érzi hasznosnak a Patronáló Tanári Rendszert?



Köszönjük, hogy a kérdőív kitöltésével segítette a Diplomás Pályakövetési Rendszer működtetését és az egyetem karrier-tanulás összhangjának megteremtésére irányuló fejlesztések megalapozását. Az adatok elmentése az internet sebességétől függően néhány másodpercig is eltarthat. Kérjük, várja meg az adatmentés végét jelző üzenet megjelenését! A korábbi felmérésekkel kapcsolatos értékeléseket a

mir.uni-obuda.hu

honlapon tudja megtekinteni. Jelen felmérés eredményeiről szintén itt kaphat tájékoztatást.

A nyereménysorsolás szerencsés nyerteseit e-mailben, illetve a mir.uni-obuda.hu honlapon értesítjük.

Minőségirányítás munkatársai